



CAPSE PROJECT

COLLECTIVE ACTION FOR PARITY IN THE SOCIAL ECONOMY

SYLLABUS



~ METTRE EN PLACE LA PARITÉ DANS LES INSTANCES DE GOUVERNANCE DE MON ORGANISATION ~

Mené dans le cadre du programme Erasmus+, le projet européen CAPSE – Collective Action for Parity in the Social Economy – met en oeuvre une formation pour accompagner des fédérations et réseaux de l'économie sociale et solidaire (ESS) françaises, belges et espagnoles sur la parité au sein de leurs instances de gouvernance.

Objectif - Outiller les organes décisionnels des fédérations et réseaux de l'ESS pour :

- Identifier les obstacles à l'égalité entre les femmes et les hommes dans les organes de gouvernance des réseaux et fédérations de l'Économie Sociale et Solidaire (ESS)
- Réaliser un autodiagnostic sur la parité entre les femmes et les hommes dans l'organisation
- Élaborer un plan d'action et une feuille de route pour promouvoir l'égalité au sein des instances de gouvernance des fédérations et des réseaux de l'ESS

Public cible

Les personnes qui composent les organes de direction (conseils d'administration, comités exécutifs, comités de gestion) des réseaux et fédérations de l'économie sociale et solidaire

Modalités

3 ateliers
En ligne (présentiel sur demande)

Méthodologie

Activités de groupe, études de cas, autoévaluation et discussions avec l'appui du guide méthodologique et ressources d'analyse issues du projet

Evaluation

Évaluations des connaissances/ acquis/ savoirs pratiques après chaque atelier

ATELIER 1

Sensibilisation

Objectifs

S'approprier pas à pas le guide méthodologique CAPSE et identifier les défis majeurs des organisations sur les questions de genre

Description

Etapas	Méthodes et techniques
<ul style="list-style-type: none">• Brève introduction de l'atelier	<ul style="list-style-type: none">• Présentation du projet et de l'atelier
<ul style="list-style-type: none">• Sensibilisation et témoignages	<ul style="list-style-type: none">• Explication interactive avec des exemples visuels et des témoignages.• Courtes vidéos inspirantes avec des témoignages de personnes à responsabilité au sein de l'ESS qui ont mises en place des initiatives en matière de parité de genre dans leurs organisations• Partage d'expériences• Activité sur les « mythes et réalités » concernant la parité de genre dans l'ESS pour aider à déconstruire les préjugés et permettre aux participant·e·s de reconsidérer leurs idées
<ul style="list-style-type: none">• Autodiagnostic flash	<ul style="list-style-type: none">• Présentation rapide des questions clés avec un mini-diagnostic qui permettra mesurer le niveau de connaissances préalables sur le sujet et servira de « levier » au prochain atelier

Durée

1H

Modalités

Session collective inter-organisations

(•) ATELIER 2

Autodiagnostic

Objectifs

Identifier les défis, les axes d'amélioration et les mesures à adopter au sein des fédérations et réseaux de l'ESS pour avoir une gouvernance plus paritaire

Description

Etapas	Méthodes et techniques
<ul style="list-style-type: none"> Introduction à l'atelier 	<ul style="list-style-type: none"> Bref rappel de l'atelier précédent et présentation du contenu de l'atelier 2
<ul style="list-style-type: none"> Présentation des questions clés et de la carte des défis majeurs 	<ul style="list-style-type: none"> Identification des thèmes de l'autodiagnostic (leadership, les politiques internes, le recrutement et la promotion, etc.) Carte des défis majeurs avec des exemples de bonnes pratiques, dynamique de «World Café» ou «circuit de stations»
<ul style="list-style-type: none"> Comment réaliser un autodiagnostic 	<ul style="list-style-type: none"> Identification des pratiques de ma fédération/réseau, proposition d'actions à mettre en œuvre pour répondre aux enjeux non adressés Activité collaborative d'autodiagnostic pour approfondir les défis spécifiques de ma fédération/réseau et discuter des solutions possibles
<ul style="list-style-type: none"> Priorisation des actions clés 	<ul style="list-style-type: none"> Priorisation des actions à l'aide d'un outil visuel tel que le diagramme impact-effort
<ul style="list-style-type: none"> Clôture 	<ul style="list-style-type: none"> Conclusion et rappel des éléments essentiels du troisième atelier

Durée

2H

Modalités

Session personnalisée à chaque organisation

ATELIER 3

Feuille de route et plan d'action

Objectifs

Construire une Feuille de route et un Plan d'action adaptés aux besoins des fédérations/réseaux de l'ESS

Description

Etapas	Méthodes et techniques
<ul style="list-style-type: none"> Introduction à l'atelier 	<ul style="list-style-type: none"> Bref rappel de l'atelier précédent et présentation du contenu de l'atelier 3
<ul style="list-style-type: none"> Feuille de route 	<ul style="list-style-type: none"> Atelier d'application collectif, personnalisé ou en groupe Construction d'une feuille de route spécifique à mon organisation, en définissant les objectifs, les délais et les responsabilités Création d'un document stratégique décrivant la direction à suivre pour atteindre l'objectif à long terme : visualisation de l'atteinte des objectifs et identification des étapes importantes du processus
<ul style="list-style-type: none"> Plan d'action 	<ul style="list-style-type: none"> Atelier d'application collectif Recommandations générales pour élaborer un plan d'action afin d'atteindre une plus grande égalité entre les hommes et les femmes Etablissement d'un document détaillé décrivant étape par étape les actions spécifiques à entreprendre (selon la méthode SMART), les personnes responsables de chaque tâche, la manière dont elles seront exécutées, les ressources mobilisées et les échéances
<ul style="list-style-type: none"> Evaluation 	<ul style="list-style-type: none"> Questionnaire de satisfaction en ligne et évaluation du guide méthodologique
<ul style="list-style-type: none"> Clôture de la formation 	<ul style="list-style-type: none"> Conclusion et rappel des prochaines étapes du projet

Durée

2H

Modalités

Session personnalisée à chaque organisation



~ METTRE EN PLACE LA PARITÉ DANS LES INSTANCES DE GOUVERNANCE DE MON ORGANISATION ~

01. Contexte et projet CAPSE

02. Infographie (Europe, Belgique, Espagne, France)

03. Autodiagnostic

04. Enjeux et leviers d'action

04/1. Quels mots pour définir l'EFH ?

04/2. Quel cadre politique et légal pour l'EFH ? (Europe, Belgique, Espagne, France)

04/3. Quels comportements sociaux liés à l'EFH ?

04/4. Quelles spécificités de l'ESS sur les questions EFH ?

04/5. Quel modèle de référence sur les questions de genre dans l'ESS ?

04/6. Quel type de leadership pour les femmes dans l'ESS ?

04/7. Quelles pratiques favoriser au sein de son organisation en ESS ?

04/8. Quels modes de gouvernance pour l'EFH dans l'ESS ?

05. Recommandations pour créer sa propre feuille de route

05/1. Sensibiliser et former à l'EFH

05/2. Réaliser un diagnostic

05/3. Etablir un plan d'action

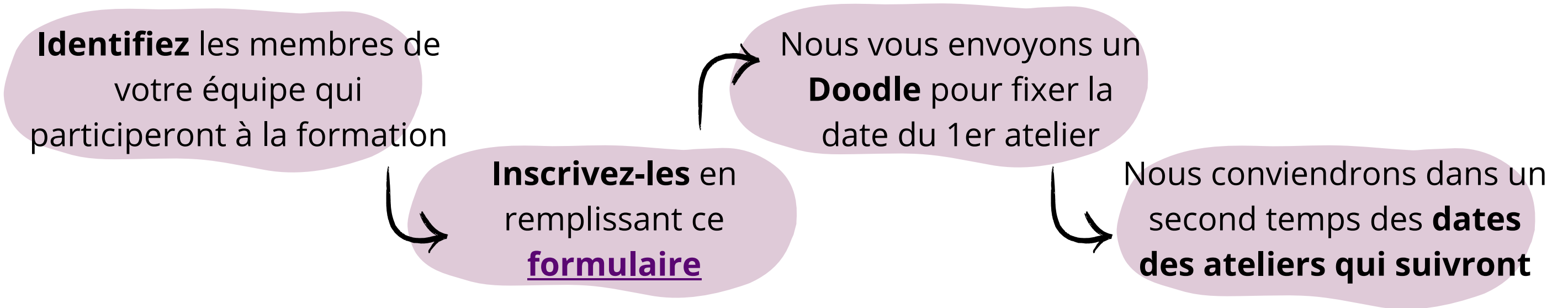
06. Ressources et bibliographie (Europe, Belgique, Espagne, France)

ACTION

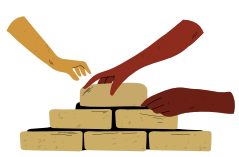
**PARTICIPER À LA
FORMATION**



**LA PARITÉ DANS NOS
ORGANISATIONS, FAISONS-LA !**

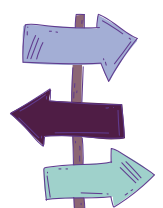
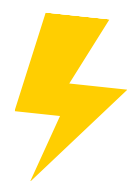


⊕ Les plus de cette formation :



Permettre à votre organisation de se saisir du sujet, **sans qu'il n'y ait besoin d'être expert de l'égalité femmes-hommes pour mettre en place des actions concrètes**

Vous approprier les outils et **être à même d'animer vos propres sessions de formation** auprès de vos membres



Engager les premières actions et consolider votre stratégie "égalité femmes-hommes" pour **soutenir vos démarches de recherche de financement**

En savoir plus
<https://capse-project.eu/fr/>