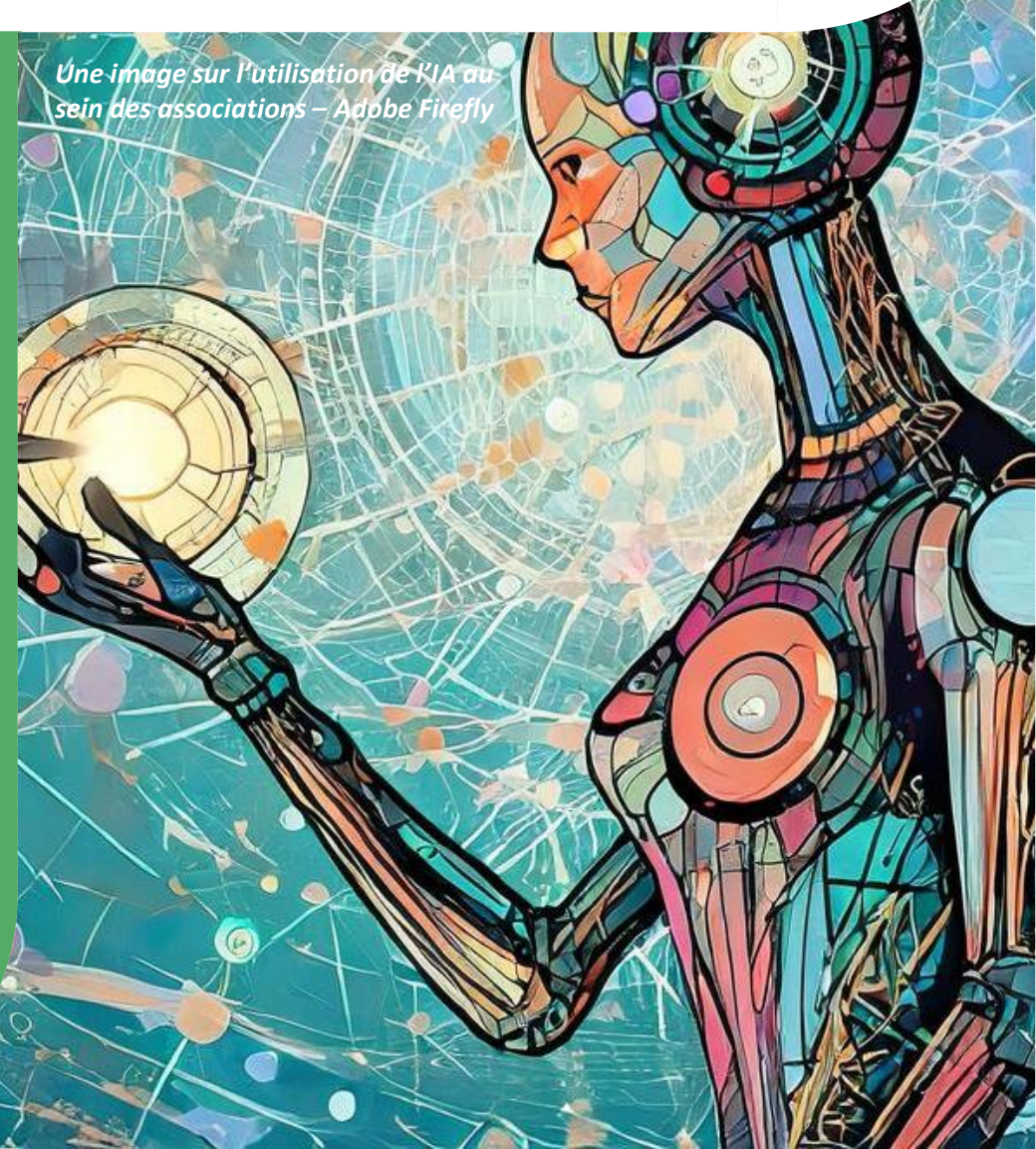


L'utilisation de l'Intelligence Artificielle (IA) au sein des organisations membres de France générosités

*Sondage France générosités
Décembre 2024/Janvier 2025*

Une image sur l'utilisation de l'IA au sein des associations – Adobe Firefly

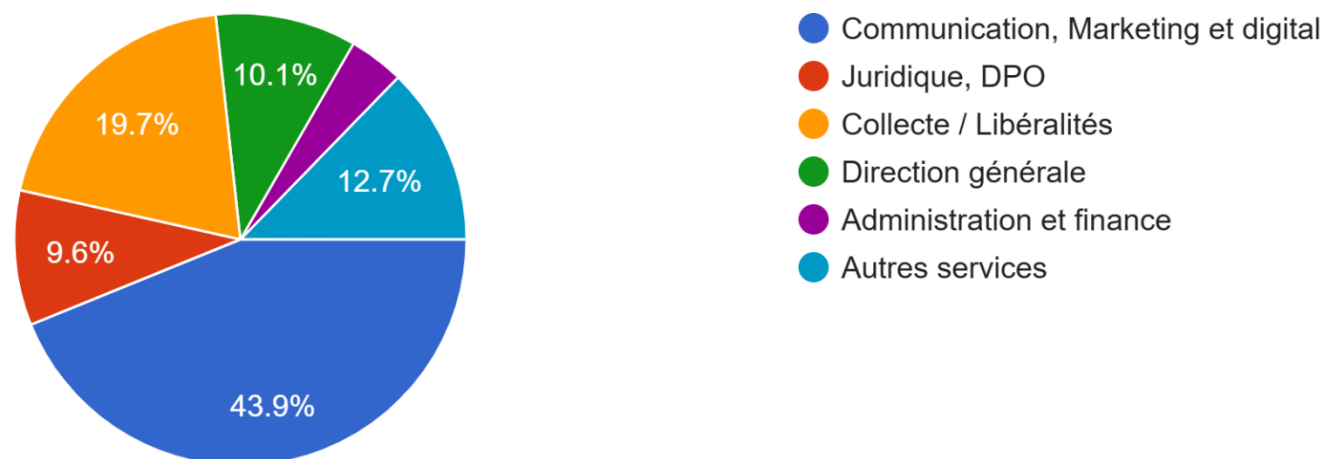


Périmètre du sondage

OBJETS DE L'ÉTUDE

- ▶ **Vision macro** : attentes, niveau d'avancement et freins
- ▶ **L'usage de l'IA au sein de votre organisation** : usage, objectifs, outils, contrôle
- ▶ **L'éthique associée** : risques, charte/politique, parties prenantes, utilités
- ▶ **Travail collectif** : conditions de réussite et suites

SERVICES DES RÉPONDANTS DE L'ÉTUDE



228

salariés des organisations membres ont répondu au sondage de janvier 2025 sur l'utilisation de l'IA

102 structures représentées

- ▶ ACAT France
- ▶ Action contre la Faim - ACF
- ▶ Action Education
- ▶ ACTION ENFANCE
- ▶ AFM-Téléthon
- ▶ Alima
- ▶ American Hospital of Paris
- ▶ Amnesty International France
- ▶ APF - France Handicap
- ▶ Apprentis d'Auteuil
- ▶ Asmae - Association Sœur Emmanuelle
- ▶ Association
- ▶ Petits Princes
- ▶ ATD Quart Monde
- ▶ Aux captifs, la libération
- ▶ Aviation Sans Frontières
- ▶ Break Poverty Foundation
- ▶ CARE France
- ▶ CCFD-Terre solidaire
- ▶ CFRT
- ▶ Coalition Plus
- ▶ COMPASSION IN WORLD FARMING FRANCE (CIWF)
- ▶ Croix-Rouge Française
- ▶ Electriciens
- ▶ sans Frontières
- ▶ Emmaus Solidarité
- ▶ Enfance et Partage
- ▶ Fédération Française des Diabétiques
- ▶ Fidesco
- ▶ Fondation Abbé Pierre
- ▶ Fondation Armée du Salut
- ▶ Fondation de l'Avenir
- ▶ Fondation de Montcheuil
- ▶ Fondation des Femmes
- ▶ Fondation des Hôpitaux
- ▶ Fondation du Judaïsme Français
- ▶ Fondation du patrimoine
- ▶ Fondation du Souffle
- ▶ Fondation Goodplanet
- ▶ Fondation Jérôme Lejeune
- ▶ Fondation les Amis de l'Arche
- ▶ Fondation Marianiste
- ▶ Fondation Notre Dame
- ▶ Fondation paralysie cérébrale
- ▶ Fondation Perce-Neige
- ▶ Fondation Raoul Follereau
- ▶ Fonds Adie
- ▶ Fonds Social Juif Unifié - FSJU
- ▶ France Alzheimer
- ▶ France Nature Environnement - FNE
- ▶ France Parrainages
- ▶ France Sclérose en Plaques (ex Fondation ARSEP)
- ▶ FRC Neurodon
- ▶ Frères des Hommes – FDH
- ▶ FRM - Fondation pour la Recherche Médicale
- ▶ Gefluc
- ▶ GERES
- ▶ Greenpeace France
- ▶ Habitat et Humanisme
- ▶ Handicap International
- ▶ Helebor
- ▶ Hôpital Fondation Adolphe de Rothschild
- ▶ Imagine for margo
- ▶ Institut Paoli-Calmettes
- ▶ La Chaîne de l'Espoir
- ▶ La Ligue Contre le Cancer
- ▶ Laurette Fugain
- ▶ Le Rire Médecin
- ▶ L'ENVOL
- ▶ L'ilot
- ▶ Le Rocher
- ▶ LPO
- ▶ Mécénat Chirurgie Cardiaque
- ▶ Médecins du Monde - MDM
- ▶ Médecins Sans Frontières - MSF
- ▶ Nos Petits Frères et Sœurs
- ▶ Oeuvre des pupilles Orphelins et Fonds d'Entraide des Sapeurs Pompiers de France
- ▶ Ordre de Malte France
- ▶ Oxfam France
- ▶ Petits Frères des Pauvres
- ▶ Plan International France
- ▶ Planète Enfant et Développement
- ▶ Pour un sourire d'enfant
- ▶ Scouts et Guides de France
- ▶ Secours Catholique - Caritas France
- ▶ Sidaction
- ▶ SNSM - Sauveteurs en mer
- ▶ Société de Saint-Vincent-de-Paul - SSVF
- ▶ Société Protectrice des Animaux - SPA
- ▶ Solidarité laïque
- ▶ Solidarités International
- ▶ SOS Méditerranée
- ▶ SOS Sahel
- ▶ SOS Villages d'Enfants
- ▶ Sport dans la Ville
- ▶ Surfrider Foundation Europe
- ▶ Toit à moi
- ▶ Un Enfant par la Main
- ▶ UNAPEI
- ▶ UNICEF
- ▶ Vaincre la Mucoviscidose
- ▶ VAINCRE LE CANCER - NRB
- ▶ Welfarm
- ▶ WWF France

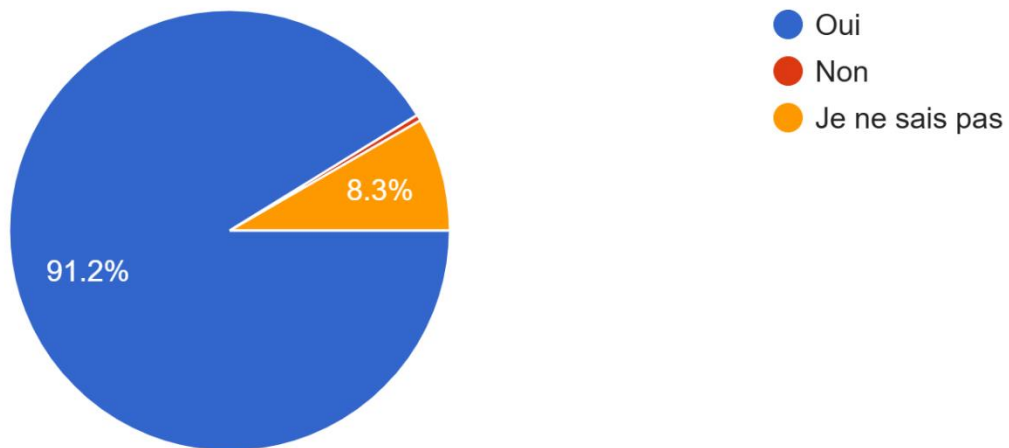
L'IA une opportunité évidente pour notre secteur

Q1- SELON VOUS, L'IA REPRÉSENTE-T-ELLE DES OPPORTUNITÉS POUR LE SECTEUR DE LA GÉNÉROSITÉ ?

▶ Sur les 215 réponses, un seul « non », quelques indécis mais une grande majorité de oui

Q4- SELON VOUS, L'IA PEUT-ELLE ÊTRE UN OUTIL UTILE DANS LE CADRE DE VOTRE TRAVAIL ?

▶ Oui pour 208 des 228 réponses



L'IA une opportunité évidente pour notre secteur

QUELQUES VERBATIMS

- ▶ oui certaines opportunités **si l'utilisation est réfléchie**, mais cela reste marginal
- ▶ Oui, pour gagner du temps sur des missions répétitives ne demandant pas d'action/analyse qualitative, sur des recherches, sur de la synthèse de contenu, ...
- ▶ **Oui bien encadrée** elle pourrait optimiser certains processus administratifs et permettrait **un gain d'efficacité sur certaines tâches à faible valeur ajoutée**. L'IA pourrait également réduire les coûts sur certains postes : design, rapport et traduction.
- ▶ En général, IA est un moyen de gagner du temps, d'accéder plus facilement à l'information et d'augmenter la productivité. Des **doutes persistent quant à la réglementation et la gouvernance entourant l'IA**.
- ▶ C'est indispensable et cela revêt une certaine **urgence d'information et de formation**
- ▶ Oui, l'IA offre de nombreuses opportunités, notamment en aidant les équipes qui disposent de **moyens financiers ou humains limités**.
- ▶ L'IA permet ainsi de gagner en efficacité et en créativité, tout en optimisant les ressources disponibles **pour mieux servir la cause**.
- ▶ **Dépendant de ce que l'on entend par IA** : IA générative : Quelques opportunités, mais également des leurres à déceler et des risques. IA prédictive : nombreuses opportunités dépendant du niveau de maturité data de l'organisation



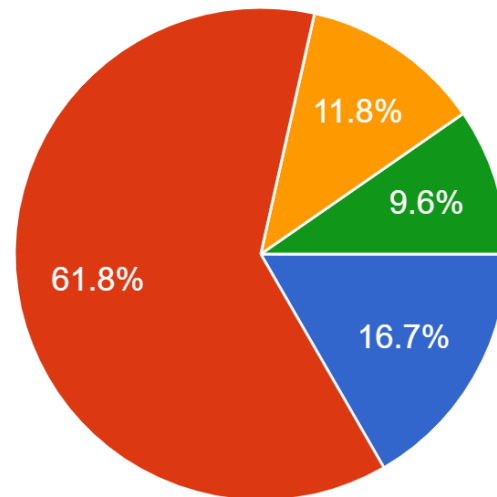
Démarche organisationnelle

Peux-tu me représenter une organisation d'intérêt général en photo réaliste ? – Mistral AI

83 % des salariés répondants utilisent l'IA mais **seulement 22 % à titre collectif** au sein de l'organisation

Q5- UTILISEZ-VOUS DÉJÀ L'IA AU SEIN DE VOTRE ORGANISATION ? (EXEMPLE D'OUTILS COMME CHATGPT, GEMINI, COPILOT, CLAUDE, MIDJOURNEY...)

228 responses



- Non
- Oui, j'utilise l'IA à titre individuel, c'est-à-dire en dehors de la mise en place d'outils spécifiques par mon organisation
- Oui, des outils d'IA sont utilisés à titre collectif par mon service
- Oui, des outils d'IA sont utilisés à titre collectif par l'ensemble de mon organisation

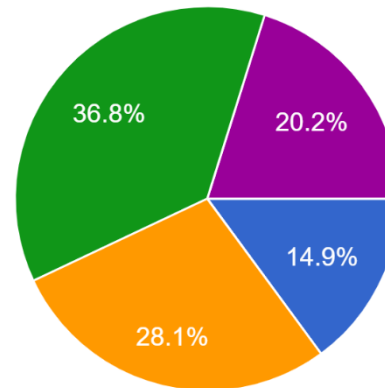
57 % des répondants affirment que leur organisation a une attitude proactive au sein de la structure

- ▶ 0 % a pris position contre l'IA
- ▶ 43 % affirment que l'IA n'est pas encore en sujet ou qu'ils sont simplement en veille

ATTITUDE PROACTIVE

- ▶ 36,8 % affirment être en cours de réflexion
- ▶ 20,2 % ont déployés des outils (ou en cours)

Q2- Comment qualifieriez-vous le niveau d'avancement de votre organisation sur l'IA ?
228 responses



- L'IA n'est pas encore un sujet pour mon organisation
- Mon organisation a pris position contre l'utilisation d'outils d'IA
- Curieux, en veille, mais sans saisir le sujet
- En cours de réflexion sur la posture et/ou la stratégie à adopter
- Des outils sont déployés ou en cours de déploiement au sein de mon organisation

SELON LES TYPOLOGIES DES ORGANISATIONS :

- ▶ **2 des 6 organisations les plus petites** (moins de 1 million de collecte de dons), répondants au sondage, **ont déployés des outils ou sont en cours**. Et 2 autres organisations affirment ne pas être un sujet pour eux.
- ▶ **3 des 5 organisations les plus grandes** (plus de 5 millions de collecte de dons), parmi les répondants au sondage, ont déployés des outils ou sont en cours. Aucune affirme ne pas être un sujet. Mais 2 sont en cours de réflexion sur la méthodologie.

Frein n°1 = manque de compétence interne

Q3- SELON VOUS, QUELS SONT/QUELS ONT ÉTÉ LES FREINS À L'ADOPTION DE L'IA PAR VOTRE ORGANISATION ?

1. **Difficulté à comprendre ou à implémenter les outils d'IA** (manque de compétences en interne pour se saisir du sujet) : 56 %
2. **Le manque d'acculturation de la gouvernance** (défiance ou manque de sensibilisation au sujet) : 33 %
3. Difficulté à trouver un outil répondant aux normes éthiques de mon organisation : 25 %
4. Manque de ressources financières / RH : 24 %
5. La crainte des salariés d'être confrontés à des suppressions de postes : 11 %
6. Désaccord entre services (marketing, juridique, DSI...) : 4 %

Pas de différences de freins observés selon les tailles de structures répondantes.



**Répondants
utilisant l'IA** à titre
individuel ou
collectif au sein de
leur organisation

*Peux tu réaliser une photo réaliste de
personnes qui utilisent chatgpt ? – Mistral AI*

1. Rédiger, 2. rechercher, 3. créer

Pas encore sur les stratégies de collecte...

Q8- DANS LE CADRE DE VOS MISSIONS, COMMENT UTILISEZ-VOUS L'IA ?

- ▶ **Travail de rédaction** : rapport, newsletter, articles, outils de traduction... : 82 %
- ▶ Veille et recherches d'informations : 48 %
- ▶ Outils de communication : créer du contenu et générer de nouvelles idées (contenu personnalisé, réseaux sociaux, visuels...) : 44 %
- ▶ **Elaboration d'une stratégie de collecte** (analyse des données, analyse des comportements donateurs, identification de cibles stratégiques...) : 10 %

Pourcentages peu fiables vu la représentativité des services concernés dans le sondage

- ▶ *Gestion financière et opérationnelle (chiffres, tableaux de bord, suites bureautiques, CR...) : 6 %*
- ▶ *Outils RH : 3 %*

Les outils les plus plébiscités

Q9 – QUELS SONT LES OUTILS D'IA QUE VOUS UTILISEZ ?

- ▶ Chatgpt : 84 %
- ▶ Microsoft copilot : 26 %
- ▶ Gemini : 10 %
- ▶ Mistral : 4 %
- ▶ Midjourney : 4 %
- ▶ Adobe Firefly : 3%
- ▶ Claude : 5 répondants
- ▶ Perplexity : 7 répondants
- ▶ + 1 ou 2 répondants / item :
Fireflies, Napkin, RunWay, deepl, Ally, CRF, Python, canva
- ▶ Notebook LM : 0 %

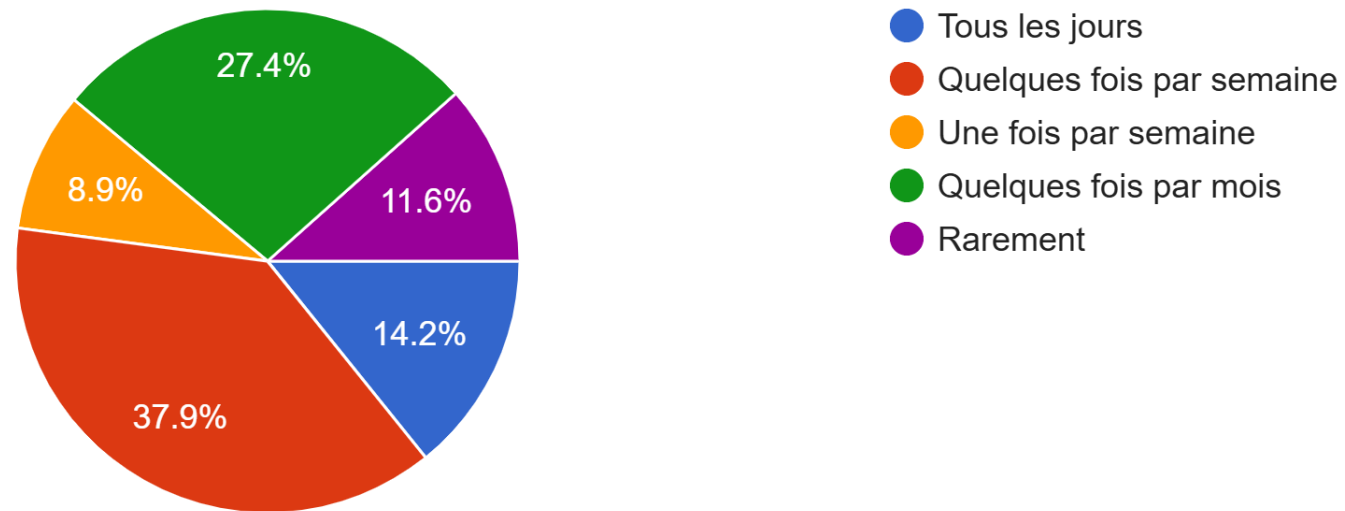
CONSTATS

- ▶ Uniquement des outils d'IA **générative ou d'assistants généralistes**
- ▶ Uniquement **les plus classiques, les plus médiatisés et américains** : Chatgpt, Copilot, Gemini, Claude, Adobe, Midjourney
- ▶ Quelques profils plus connaisseurs : **Faire remonter et capitaliser sur la connaissance des services / des équipes** au sein de son organisation

61 % utilisent ces outils d'IA de 1 fois par semaine à tous les jours

Q10- A quelle fréquence utilisez-vous ces outils ?

190 responses





**Répondants
n'utilisant pas l'IA** à
titre individuel ou
collectif au sein de
leur organisation

*Peux-tu me faire une photo réaliste sur les
personnes qui n'utilisent pas l'IA ? – Mistral AI*

L'utilité évidente de l'IA, même pour ceux qui ne l'utilisent pas

Q6- POUR QUELS TYPES DE MISSIONS L'IA POURRAIT VOUS ÊTRE UTILE ?

- ▶ Travail de rédaction : rapport, newsletter, articles, outils de traduction... : 79 %
- ▶ Veille et recherches d'informations : 79 %
- ▶ **Elaboration d'une stratégie de collecte** (analyse des données, analyse des comportements donateurs, identification de cibles stratégiques...) : **66 % (contre 10 % pour ceux qui utilisent l'IA)**
- ▶ Outils de communication : créer du contenu et générer de nouvelles idées (contenu personnalisé, réseaux sociaux, visuels...) : 50 %
- ▶ Gestion financière et opérationnelle : 31 %

Sondage usage de l'IA – Membres de
France générosités - Janvier 2025

Une connaissance relative des divers outils, seulement les plus médiatisés

Q7- « QUELS OUTILS VOUS SERAIENT UTILES AU QUOTIDIEN ? (N'HÉSITÉZ PAS À RAJOUTER DES OUTILS DANS LA LISTE) »

Parmi les 25 répondants :

- ▶ Chatgpt : 17 répondants
- ▶ Microsoft copilot : 8 répondants
- ▶ Gemini : 7 répondants
- ▶ Adobe Firefly : 2 répondants
- ▶ Notebook LM : 1 répondant
- ▶ Mistral : 1 répondant



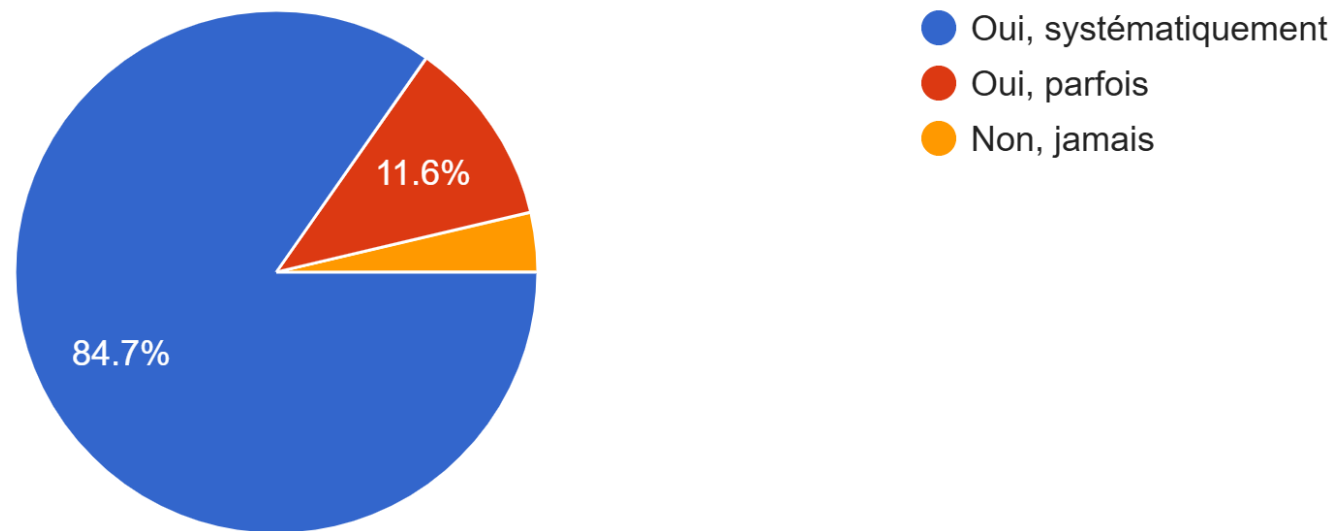
Le contrôle de l'IA au sein des OSBL

- Peux-tu me faire une photo réaliste sur le contrôle de l'intelligence artificielle ? - Mistral AI
- montrant un peu plus de contrôle, de sécurité, d'alerte...

85 % des répondants exerce un **contrôle systématique** sur les résultats produits par l'IA

Q11- Exercez-vous un contrôle sur les résultats produits par l'IA ? (Relecture, vérification des informations...)

190 responses



Des risques éthiques pour une majorité, mais pas évident pour tous...

Q12- SELON VOUS, Y A-T-IL DES RISQUES ÉTHIQUES LIÉS À L'USAGE DE L'IA PAR VOTRE ORGANISATION ?

▶ OUI pour 117 des 207 répondants à la question

▶ NON pour 25 des 207 répondants

▶ Et une partie des répondants sur des réponses similaires à celle-ci :
« J'ai du mal à me positionner »

Quelques verbatims sur les risques à l'usage de l'IA

VÉRIFICATION ET CONTRÔLE

- ▶ Le sujet n'est pas tant l'éthique que l'exactitude des informations à contrôler / Surtout un problème de donnée, pour l'éthique, c'est un sujet qui surviendra après
- ▶ Source d'information / Vérification des informations / Oui, risque de biais et d'erreurs, risque d'hallucinations de l'IA / Les risques peuvent être la génération d'information erronée, biaisée ou discriminatoire.

CONFIDENTIALITÉ

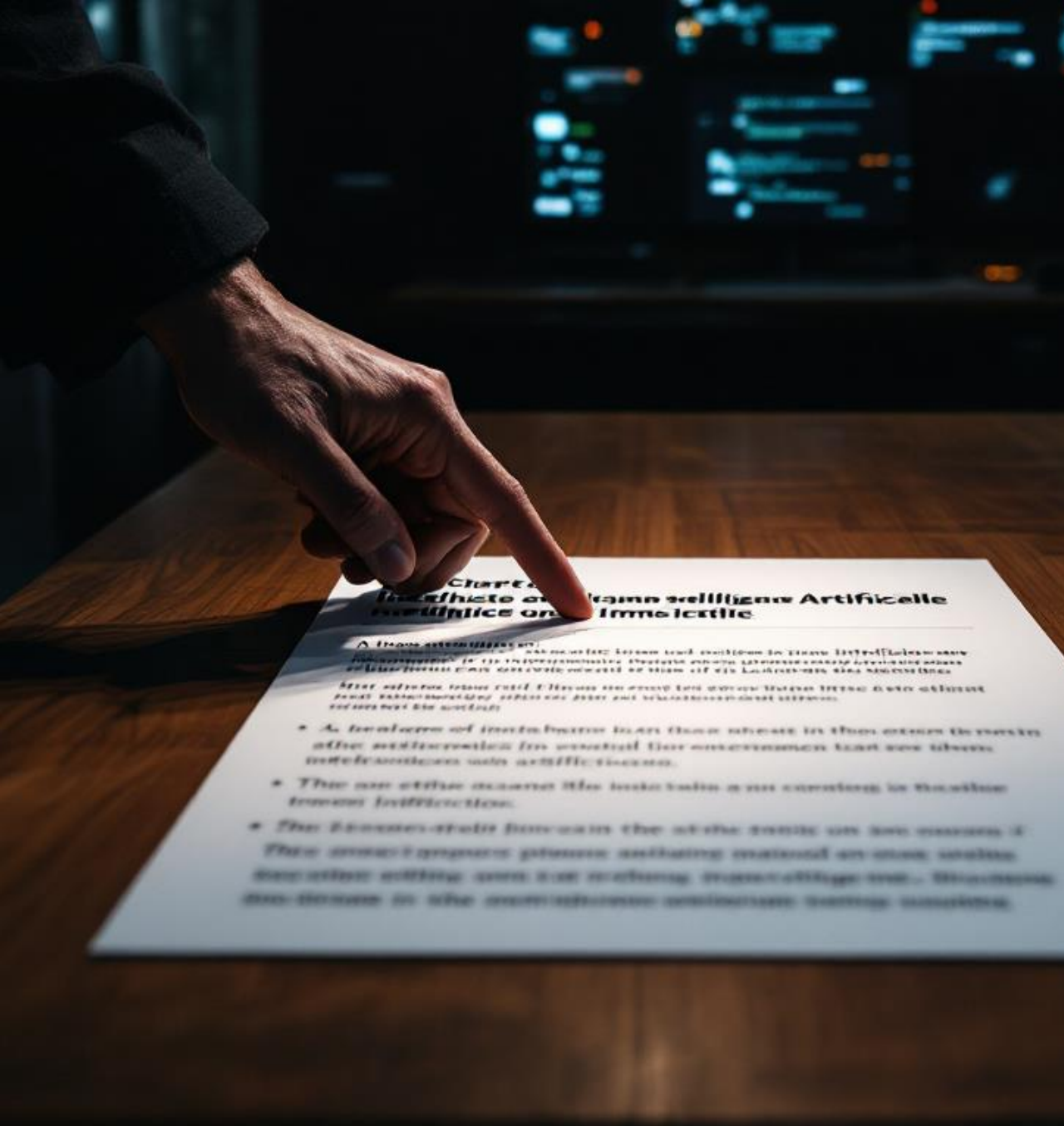
- ▶ Oui, des données confidentielles et sensibles qui sont soigneusement sélectionnées pour alimenter l'AI, et qui sont strictement réservées à un usage interne au sein de notre organisation. Ces informations font l'objet d'une protection particulière et ne peuvent en aucun cas être partagées ou utilisées par des entités externes.
- ▶ Non parce qu'aucune information confidentielle n'est traitée par l'IA. Et ce que je demande à l'IA doit être fait par moi, cela ne remplace aucune autre personne

ASPECT HUMAIN ET ACCOMPAGNEMENT AU CHANGEMENT

- ▶ perte de sens sur certains métiers => besoin d'un accompagnement fort au changement / oui, impact RH sur la transformation de la cartographie des métiers et compétences
- ▶ Création d'images de personne qui n'existent pas
- ▶ Comme lorsque internet s'est démocratisé, oui : Respect de la vie privée, non-discrimination, responsabilité, transparence

ÉCOLOGIE

- ▶ L'IA a une forte empreinte écologique, ça pourrait être un sujet dans notre organisation.



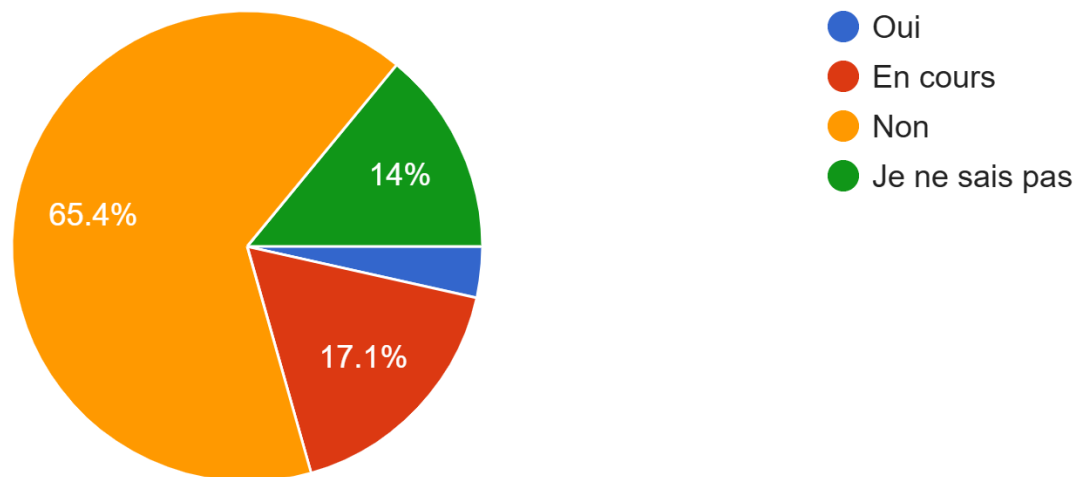
(Co)construire une charte éthique sur l'utilisation de l'IA

Peux-tu me faire une photo réaliste sur une charte éthique sur l'intelligence artificielle ? – Mistral AI

Seulement 21 % connaissent l'existence ou le travail en cours d'une charte éthique / politique d'usage dédiée à l'IA en interne à son organisation

Q13- Une politique d'usage dédiée à l'IA et/ou une charte éthique a-t-elle été réalisée par votre organisation ?

228 responses



3,5 % seulement des répondants affirment avoir une charte éthique ou une politique d'usage dédiée à l'IA au sein de leur organisation

(cela représente 8 personnes au sein de 5 organisations différentes)

Seulement 17 % des répondants indiquent une démarche collective pour la charte éthique sur l'IA

Q14.A- QUELLES SONT LES PARTIES PRENANTES QUI ONT ÉTÉ MOBILISÉES POUR CONSTRUIRE LA POLITIQUE D'USAGE/CHARTRE ÉTHIQUE ?

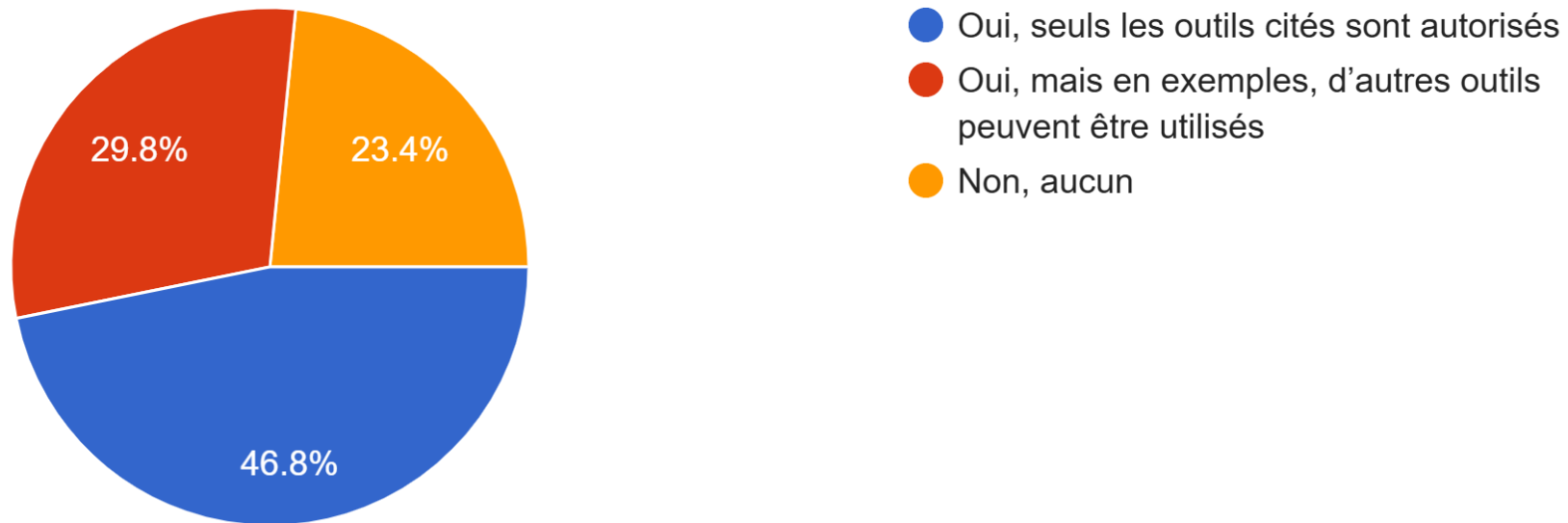
Sur 47 répondants :

- ▶ Quelques services (DSI, juridique) : 75 %
- ▶ Gouvernance (CA...) : 49 %
- ▶ L'ensemble des salariés : 17 %
- ▶ Agence /prestataire : 4 %
- ▶ Bénévole : 2 % (soit 1 organisation)

La moitié des répondants affirment que la charte éthique liste les outils d'IA pouvant être utilisés (sans ouverture)

Q14.B- Cette politique d'usage/charte éthique liste-t-elle des outils d'IA pouvant être utilisés par les salariés ?

47 réponses



La coercition plus que la transparence et le contrôle

Q15- SELON VOUS, QUELLE SONT LES CONDITIONS POUR QUE L'USAGE DE L'IA AU SEIN DE VOTRE ORGANISATION SOIT CONFORME À SES VALEURS ? (228 RÉPONSES)

- ▶ Que l'utilisation de l'IA soit toujours complétée d'un regard humain : 88 %
- ▶ Que votre organisation autorise uniquement l'usage d'outils qui répondent à un certain nombre de critères préétablis (protection des données, pas de transfert de données à des fins d'entraînement de l'IA, minimisation de l'impact environnemental, entreprise française ou européenne...) : 84 %
- ▶ Que l'utilisation de ces outils soit transparente (en interne et en externe) : 60 %
- ▶ Que l'utilisation de ces outils puisse être contrôlée en interne : 49 %
- ▶ Que le choix d'utilisation de l'IA ait été réalisé avec l'ensemble des parties prenantes (ou une grande partie) : 41 %
- ▶ Que les donateurs puissent demander à ce qu'il n'y ait pas d'utilisation d'IA au sein de leur relation avec votre organisation : 23 %

La base d'une relation de confiance avec ses donateurs pas si évidente...

Q14.C- Pensez-vous que cette politique d'usage/charte éthique est un outil utile pour ... ?

47 responses



1. Contrôle l'usage de l'IA au sein de son organisation : 77 %
2. La mise en place d'outils pertinents pour vos expertises métiers : 66 %
3. **Garantir la transparence et établir une relation de confiance avec vos donateurs 47 %**



Merci de votre attention !

Retrouvez-nous sur

francegenerosites.org

