

Etude

LE DON DES 35-54 ANS

LES ACTIFS, UN ÂGE CRITIQUE POUR LE DON ?

P	A	S	T			
P	R	E	S	E	N	T
F	U	T	U	R	E	

À PARTIR DU BAROMÈTRE DE LA GÉNÉROSITÉ

56 organisations



1 milliard d'€ de dons des particuliers hors Urgences en 2022

43 organisations



31 millions d'adresses

16 millions de donateurs dédupliqués sur la période étudiée (2004 à juin 2023)

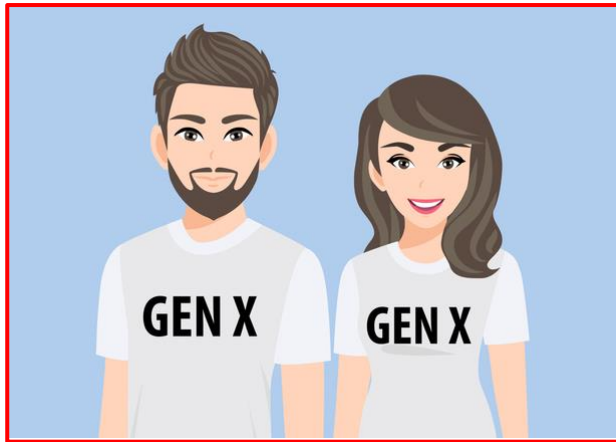
À PARTIR DU BAROMÈTRE DE LA GÉNÉROSITÉ

- ▶ Une profondeur historique unique grâce à la « Vision donateur », le suivi comportemental individuel sur 20 ans... transverse aux organisations
- ▶ Une qualification par l'âge réel exceptionnelle qui passe outre l'estimation par les prénoms, trop imprécise*

* mais les scores prénoms sont utilisés pour identifier les biais éventuels et les corriger

L'ANALYSE GÉNÉRATIONNELLE... LES ACTIFS DE 2022

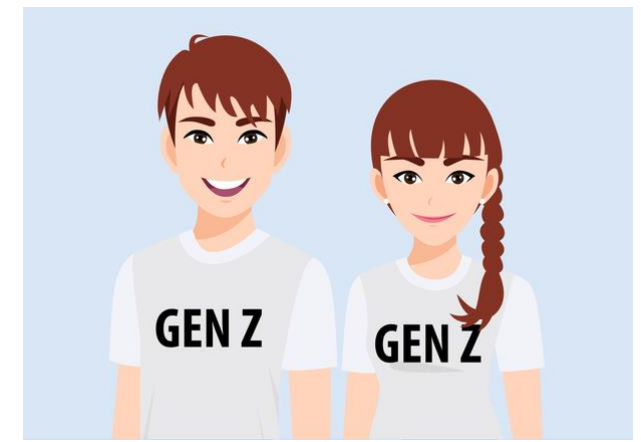
En 2022, ils ont :



entre 42 et 57 ans



entre 26 et 41 ans



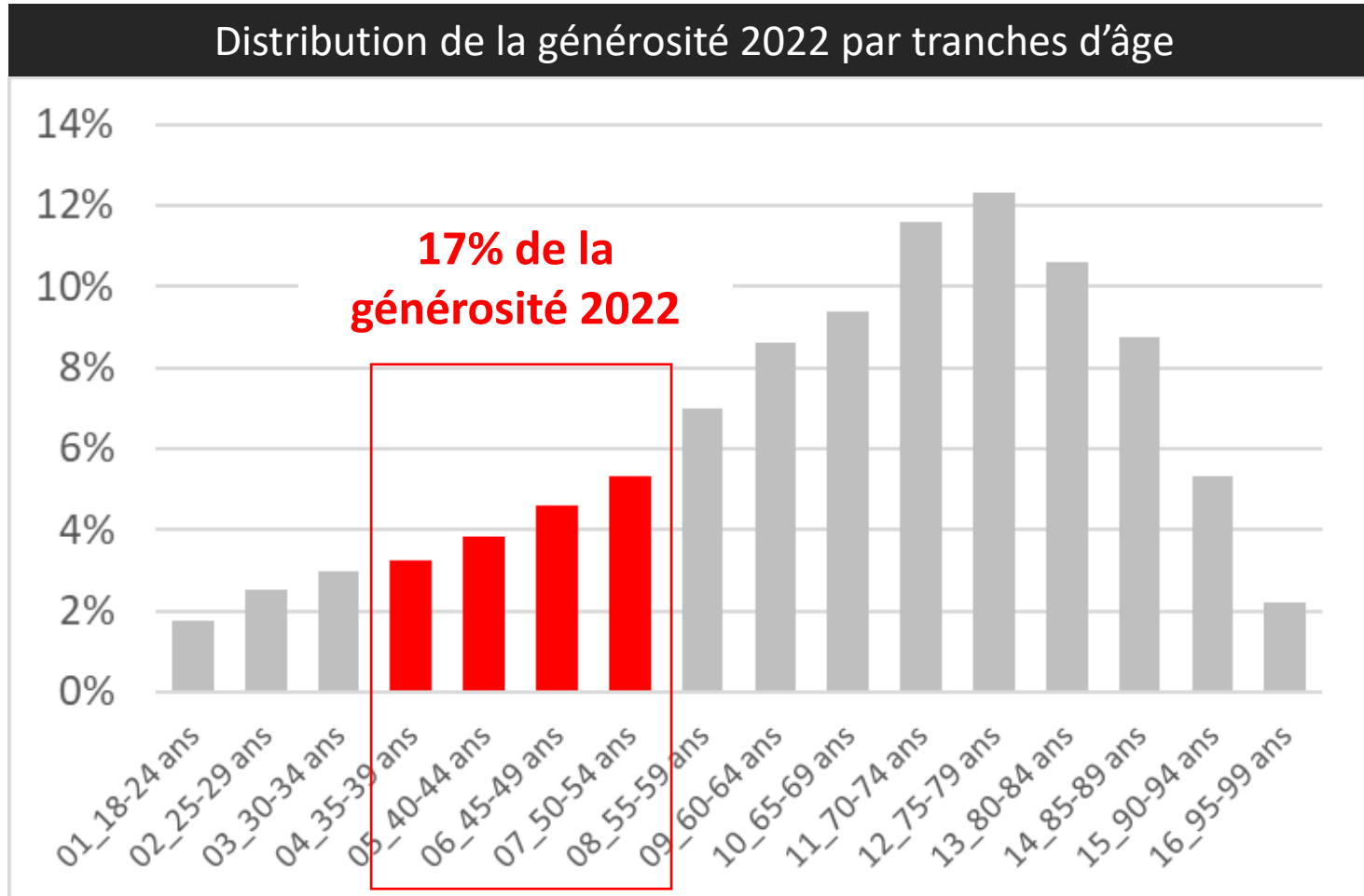
entre 10 et 25 ans

→ La population « active » des 35-54 ans correspond aujourd'hui pour l'essentiel à des femmes et hommes de la **Génération X**, et aux **plus âgés de la génération Y**...

AUJOURD'HUI :
LA POPULATION DES
DONATEURS DE 35-54 ANS
LEURS CARACTÉRISTIQUES



UN DÉFICIT DE DONATEURS 35-54 ANS : EN DISTRIBUTION



Source : Baromètre de la générosité S1 2023 - Vision Donateur

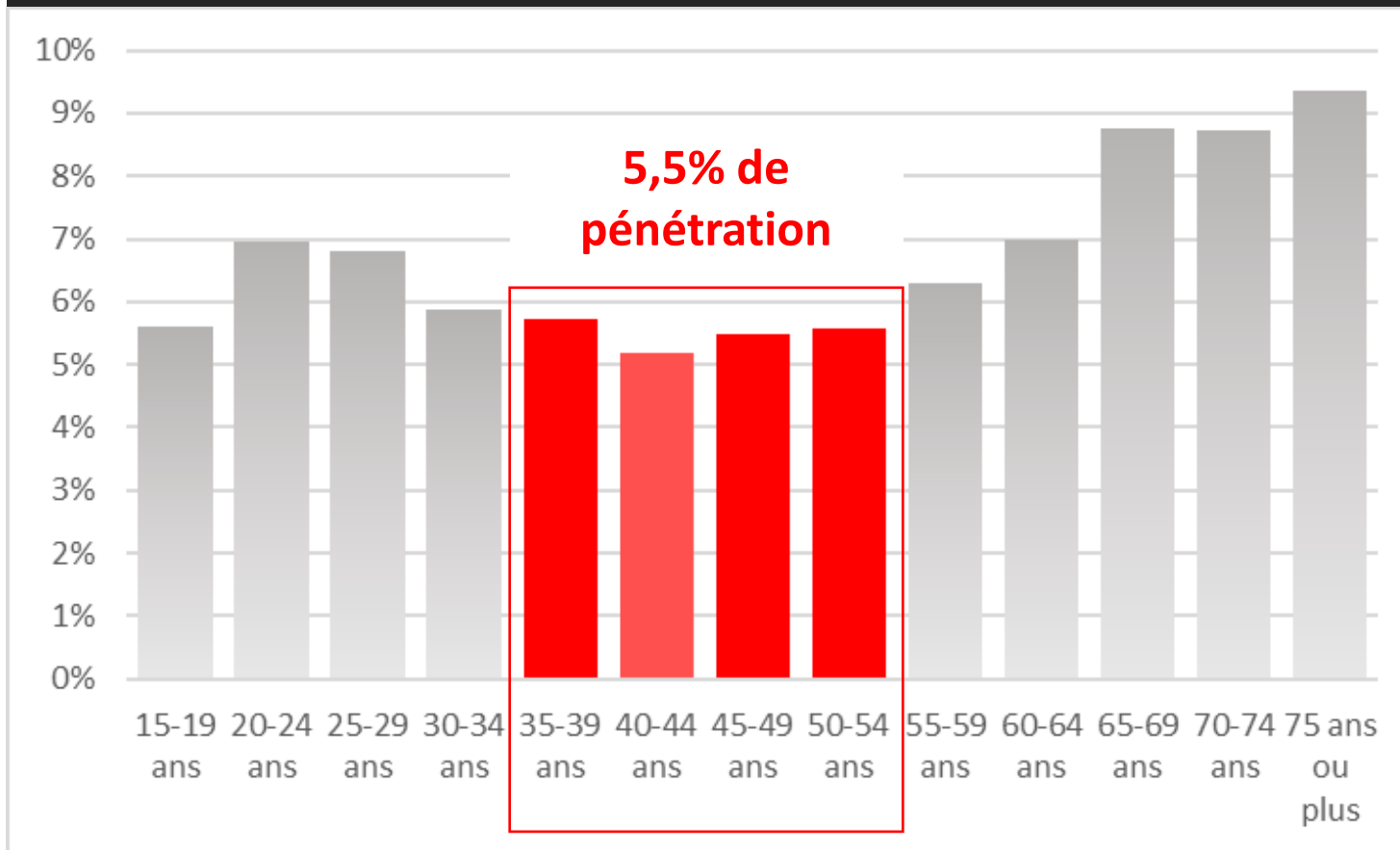
Les « actifs » 35-54 ans
représentent **17% de la collecte
de 2022**

Alors qu'ils correspondent à **32%
des Français de 18 ans et plus**

→ **Cette génération d'actifs de
35 à 54 ans est bien sous-
représentée au sein de la
collecte des organisations**

UN DÉFICIT DE DONATEURS 35-54 ANS : EN PÉNÉTRATION

La pénétration des donateurs 2022 du Baromètre / Pop française



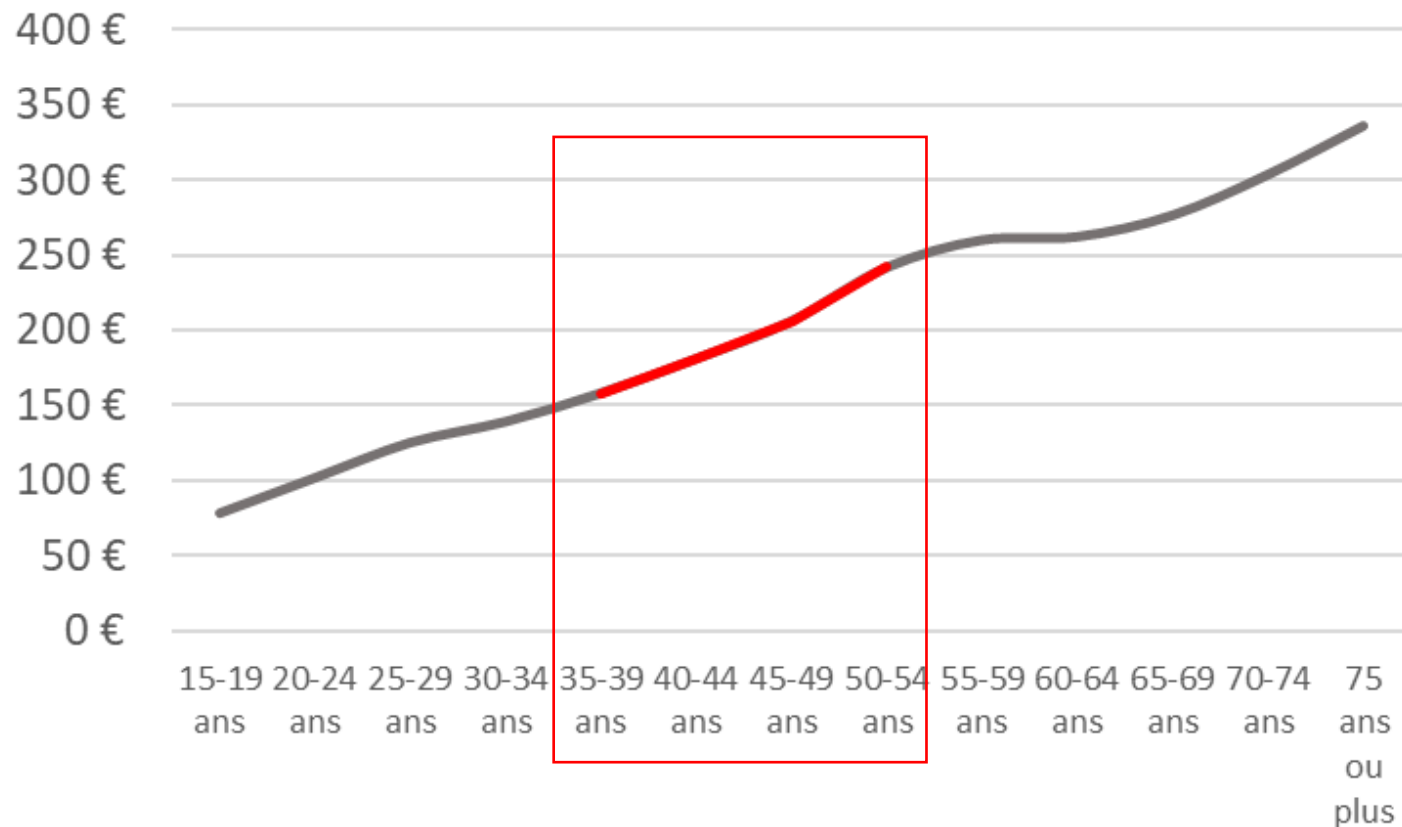
Source : Baromètre de la générosité S1 2023 - Vision Donateur

Rapporté aux populations « en vie » dans chaque tranche d'âge, le nombre de donateurs est minimal au sein de la population des « actifs »

→ En moyenne, les 35-54 ans donateurs en 2022, correspondent à une **pénétration de 5,5% des Français de cette tranche d'âge**

UN DÉFICIT DE GÉNÉROSITÉ ?

Le total de générosité annuel 2022 par donateurs selon l'âge

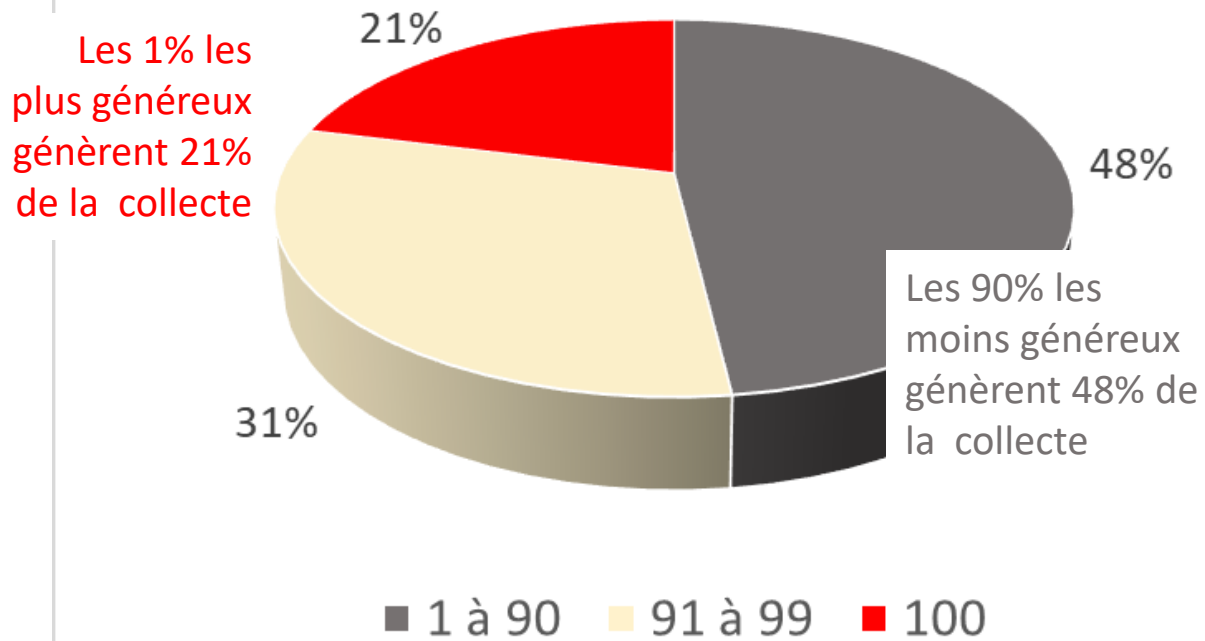


Cependant parmi ceux qui sont donateurs, on observe bien une générosité croissante avec l'âge, passant de **150 € pour les 35-39 ans à 250€ pour les 50-54 ans**

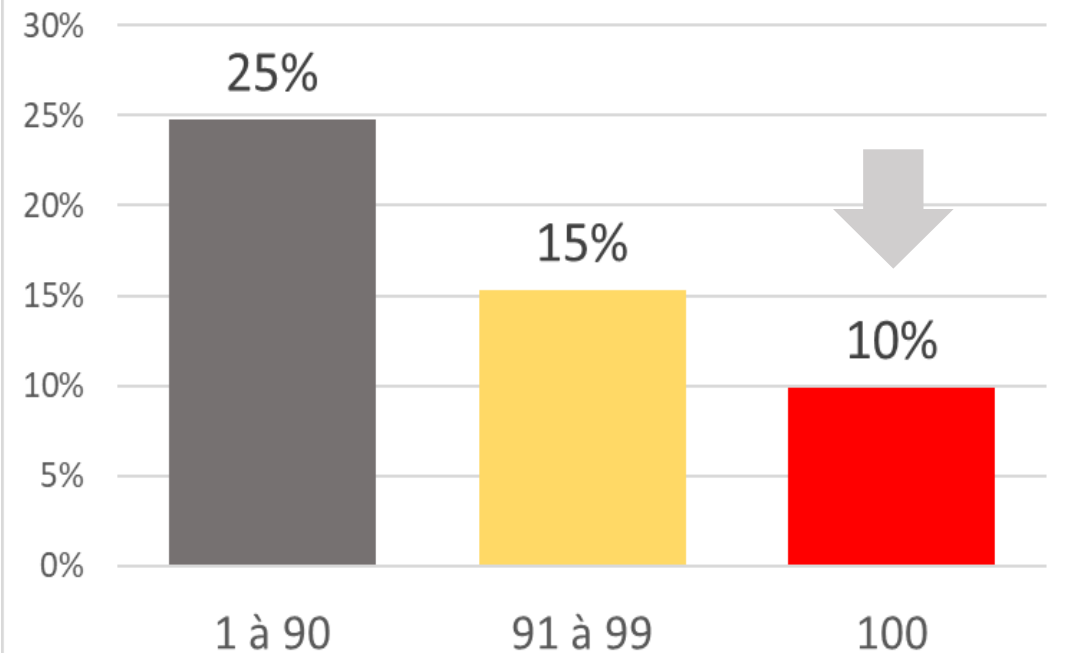
Source : Baromètre de la générosité S1 2023 - Vision Donateur

UNE MOINDRE PRÉSENCE CHEZ LES PLUS GÉNÉREUX

Répartition de la générosité 2022 en centiles



La part des 35-54 ans au sein des centiles



Source : Baromètre de la générosité S1 2023 - Vision Donateur

Quand on découpe la population des donateurs en centiles selon le niveau de générosité.

→ **Au sein des 1% les plus généreux** ("Grands donateurs" qui correspondent à 21% de la collecte), **la part des 35-54 ans n'est que de 10%...** Alors qu'elle est de 25% au sein des 90% les moins généreux...

UNE MOINDRE MULTIPLICITÉ DE LEURS SOUTIENS

Le nombre d'organisations soutenues dans le Baromètre en 2022

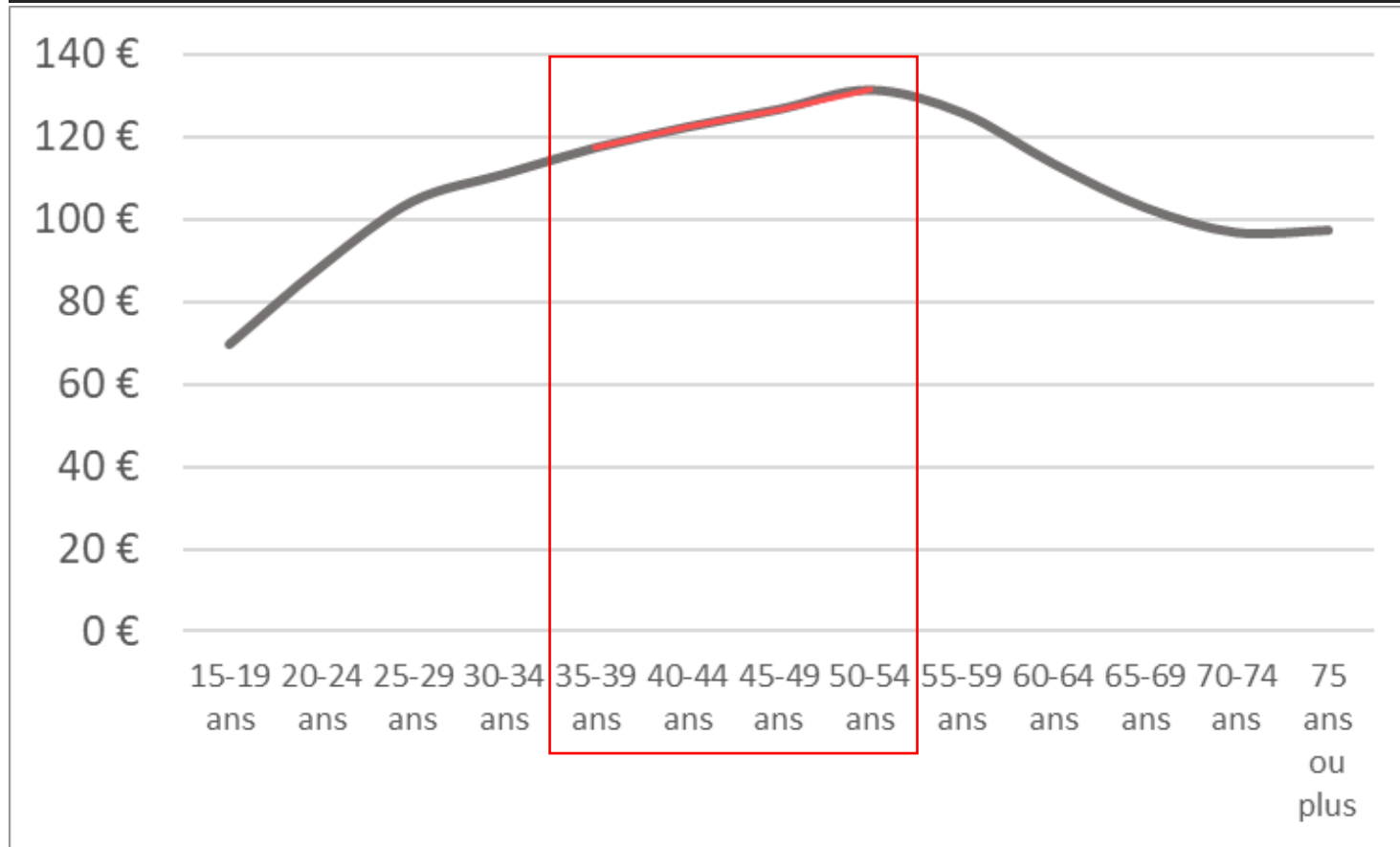


Source : Baromètre de la générosité S1 2023 - Vision Donateur

L'explication principale de l'augmentation de la générosité de ceux qui sont donateurs est la conséquence d'un plus grand nombre d'organisations soutenues au fur et à mesure que le donateur vieillit

LEUR GÉNÉROSITÉ PAR ORGANISATION SOUTENUE

La générosité moyenne par organisation soutenue



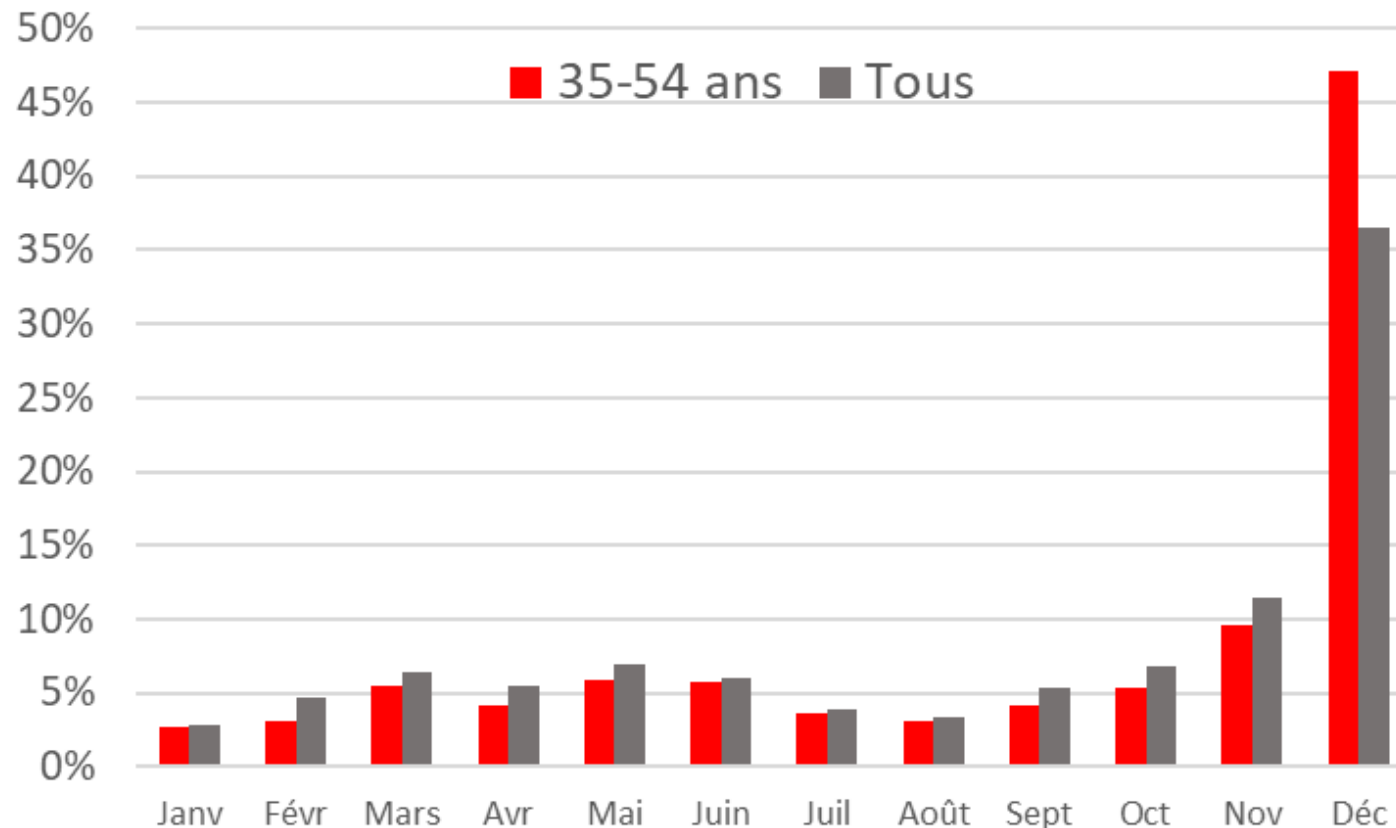
Source : Baromètre de la générosité S1 2023 - Vision Donateur

Au-delà de 60 ans, le nombre de soutiens multiples se fait au détriment de la générosité vis-à-vis de chaque organisation

La générosité maximale par organisation est atteinte au sein de notre population d'actifs, en particulier ceux qui en 2022 correspondent à la génération X.

UNE SAISONNALITÉ TRÈS CLASSIQUE

La distribution de la générosité DP, mois par mois en 2022



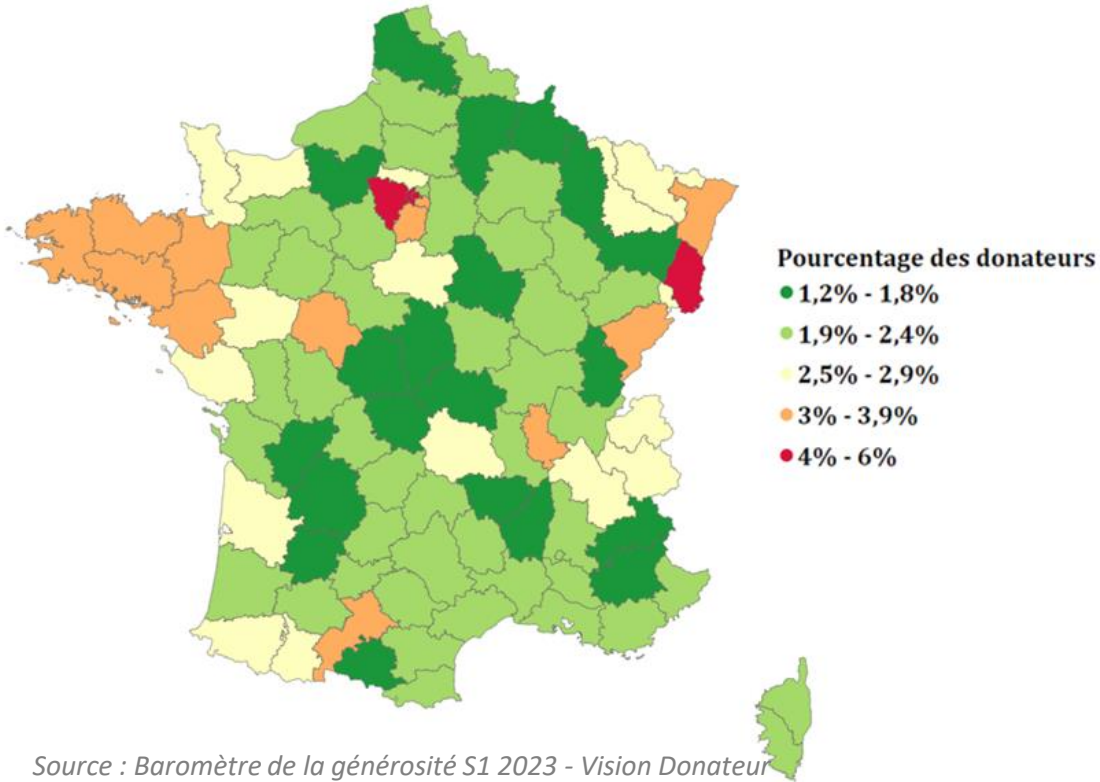
Source : Baromètre de la générosité S1 2023 - Vision Donateur

Parallèlement les 35-54 ans ne se démarquent pas des autres donateurs, notamment plus âgés

Ils concentrent même un peu plus leurs dons en fin d'année, probablement en raison de la plus grande « injonction » fiscale.

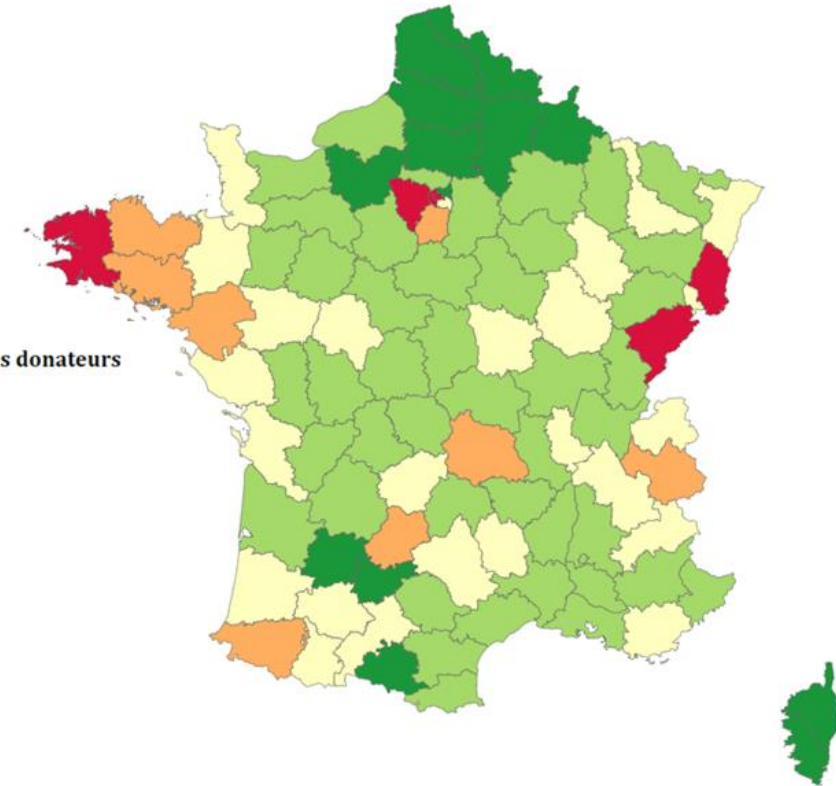
UNE GÉOGRAPHIE SANS GRANDE SURPRISE...

La pénétration donateurs 35-54 ans / pop en 2022



Source : Baromètre de la générosité S1 2023 - Vision Donateur

La pénétration tous donateurs / pop en 2022



Pour chaque département on calcule la pénétration des donateurs de 35-54 ans par rapport à la population INSEE de cette tranche d'âge. Les sur-représentations Paris et Ouest parisien, Alsace, Bretagne... sont en fait les mêmes que pour l'ensemble de la population

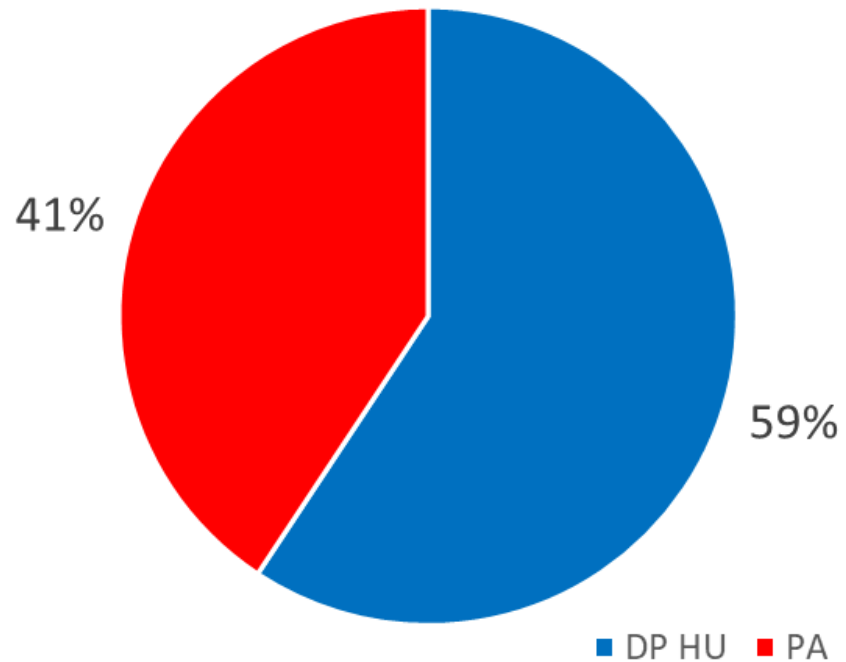
→ On retrouve en fait, plus ou moins, la carte de pénétration des donateurs tous âges confondus...

LEUR PRÉFÉRENCE EN MATIÈRE DE TYPE DE SOUTIEN

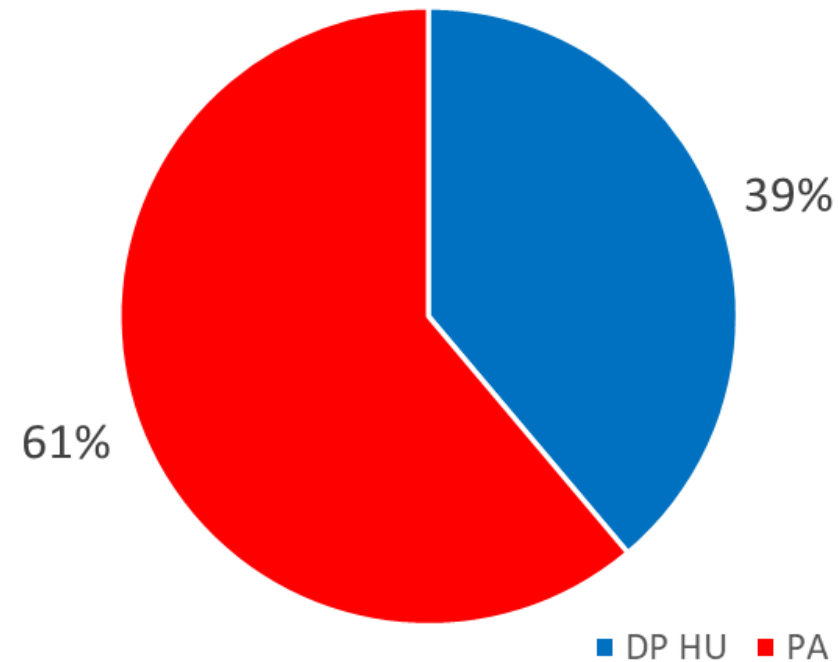
Dons ponctuels (DP) ou Prélèvement automatique (PA) ?



Part du DP et PA en 2022 : Tous



Part du DP et PA en 2022 : 35-54 ans

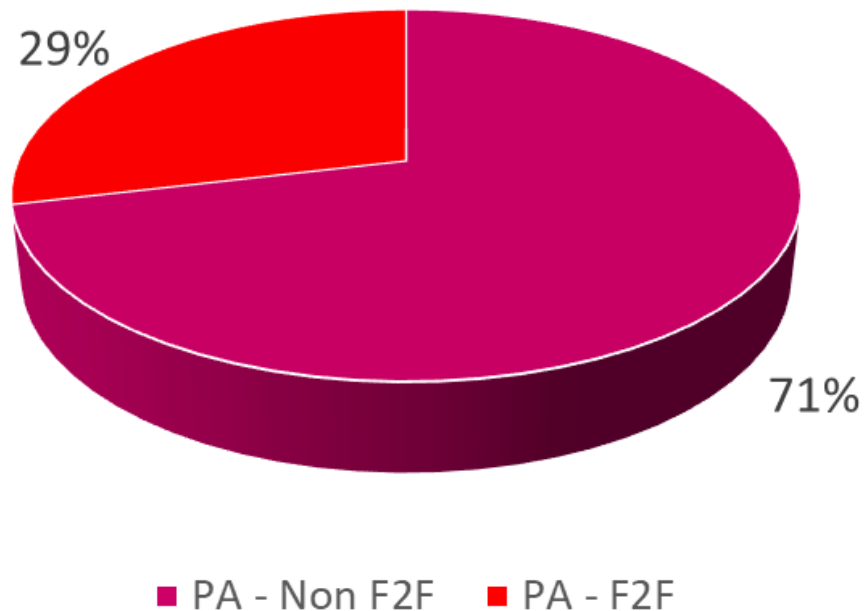


Les 35-54 ans se distinguent profondément par la **primauté du Prélèvement automatique sur les dons ponctuels.**

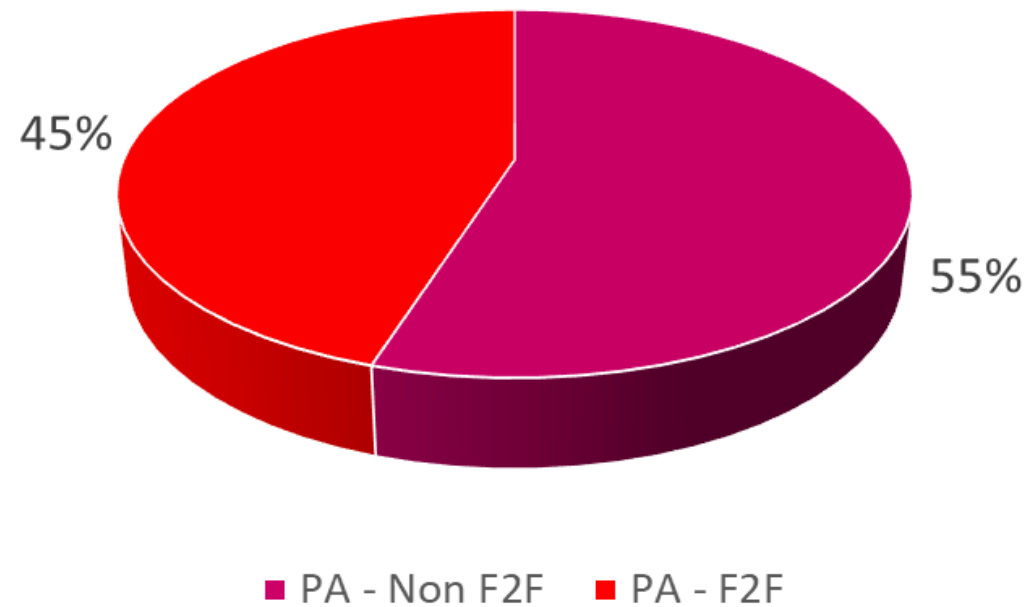
Source : Baromètre de la générosité S1 2023 - Vision donateur

AU SEIN DES PA : UNE NOUVELLE DISTRIBUTION

Distribution des canaux PA en 2022 – Tous donateurs



Distribution des canaux PA en 2022 – 35-54 ans



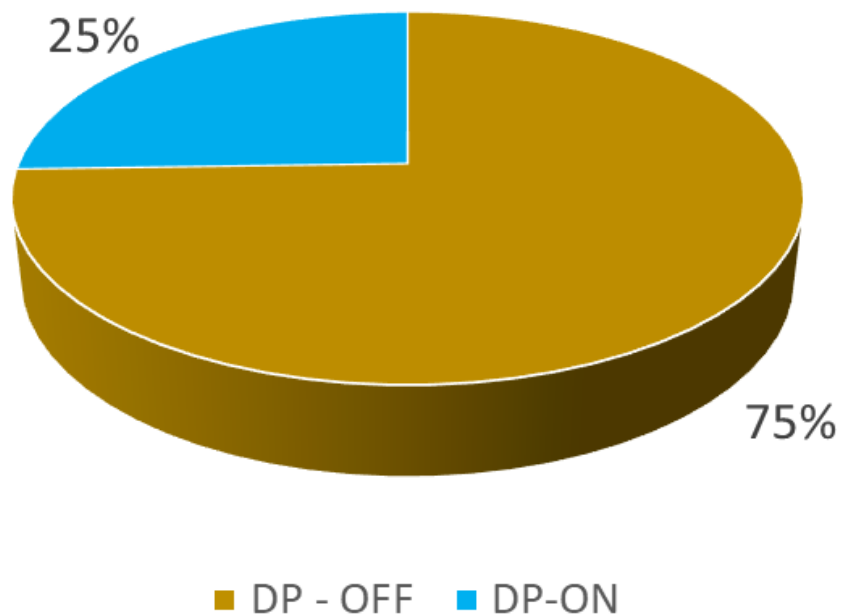
En valeur - Source : Baromètre de la générosité S1 2023 - Vision Donateur

Alors que l'origine des prélèvements Face à face (F2F) ne contribuent qu'à 29% de la collecte PA en 2022, Au sein des 35-54 ans elle s'élève à 45%... Mais reste minoritaire.

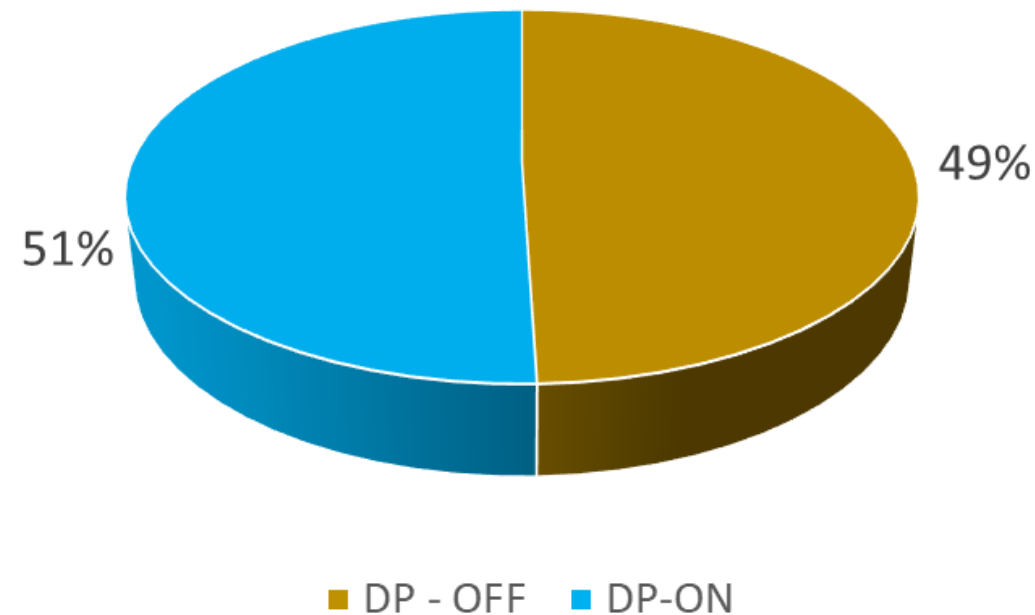
AU SEIN DES DP : UNE NOUVELLE DISTRIBUTION



Distribution des canaux DP en 2022 – Tous donateurs



Distribution des canaux DP en 2022 – 35-54 ans



En valeur - Source : Baromètre de la générosité S1 2023 - Vision Donateur

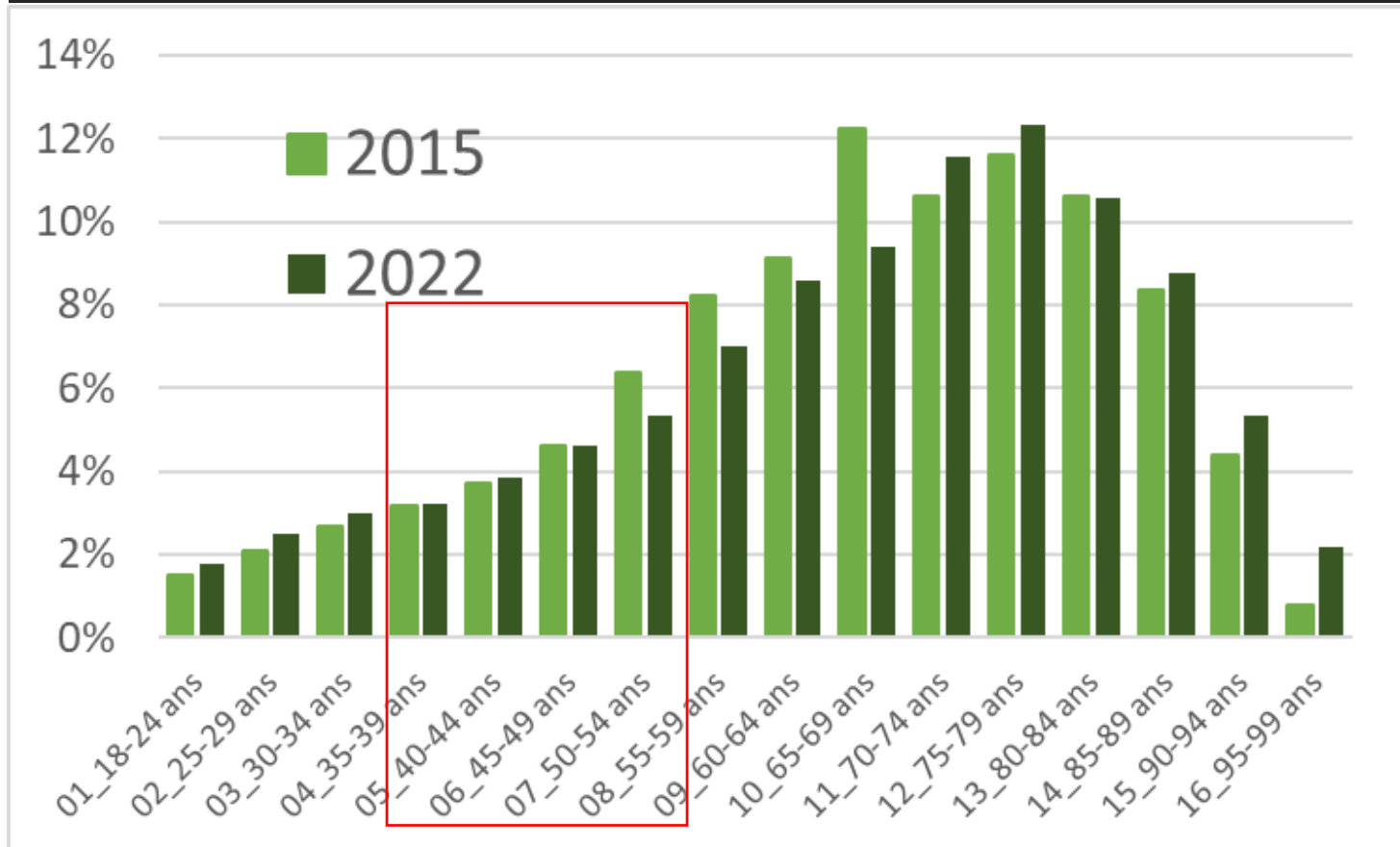
Le digital correspond à un peu plus de la moitié de la collecte DP auprès des 35-54 ans, alors qu'il ne représente encore que 26% de la collecte au sein du Baromètre

HIER :
15 ANS DE MUTATION DE
LA GÉNÉROSITÉ :
âge, générations, évolutions des
comportements...



LE DÉFICIT DE DONATEURS 35-54 ANS : UNE NOUVEAUTÉ ?

Distribution de la générosité en 2015, 2022



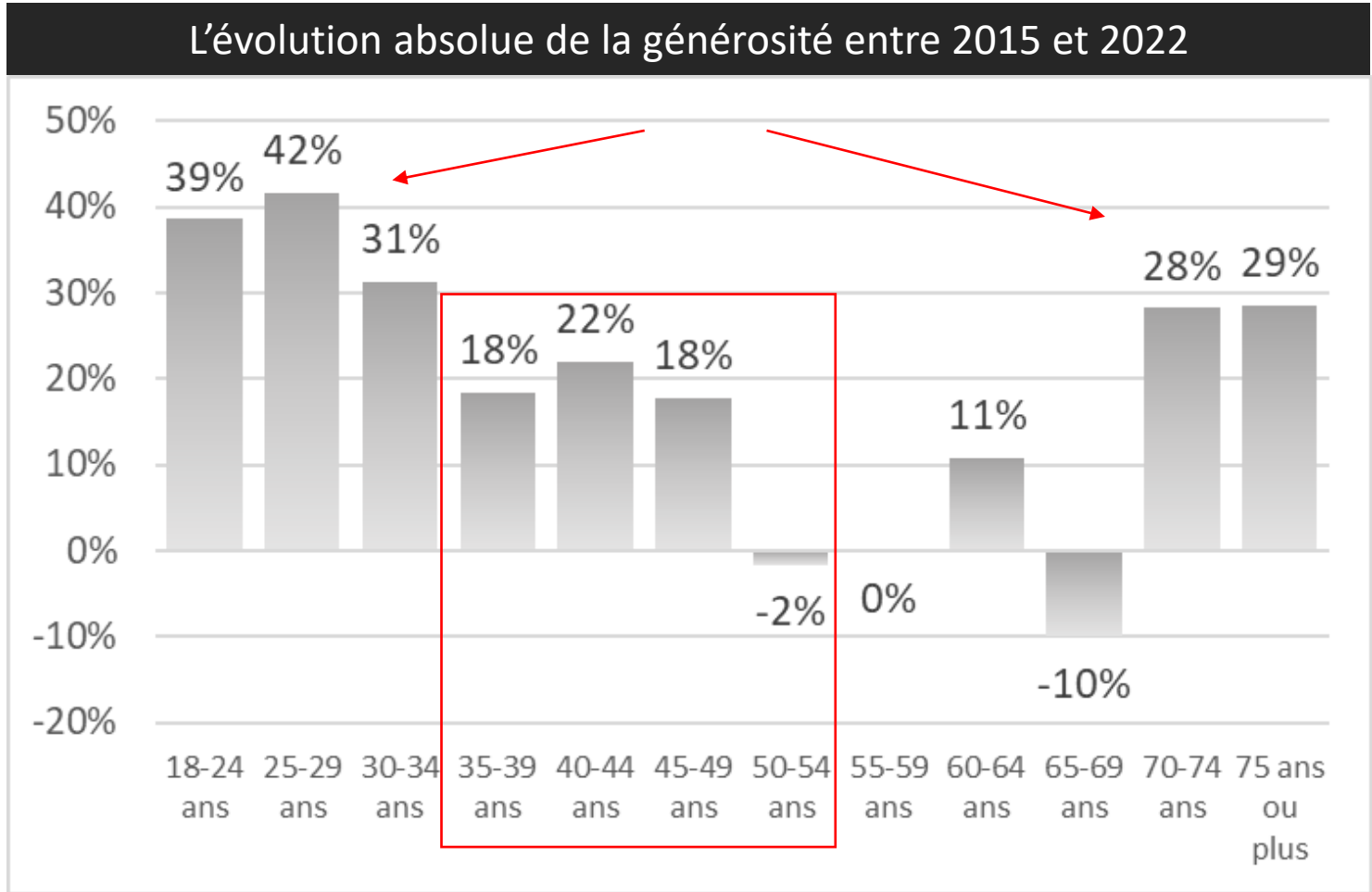
Source : Baromètre de la générosité S1 2023 - Vision Donateur

Les « actifs » 35-54 ans représentaient 17,9% de la collecte totale en 2015. Ils représentent désormais 17% de la collecte en 2022

Ce léger fléchissement s'explique par :

- la pyramide des âges (les Boomers ont désormais plus de 70 ans)
- le renforcement de la générosité des très âgés
- le renforcement de la générosité des très jeunes

LA PROGRESSION DE LA GÉNÉROSITÉ ENTRE 2015 ET 2022



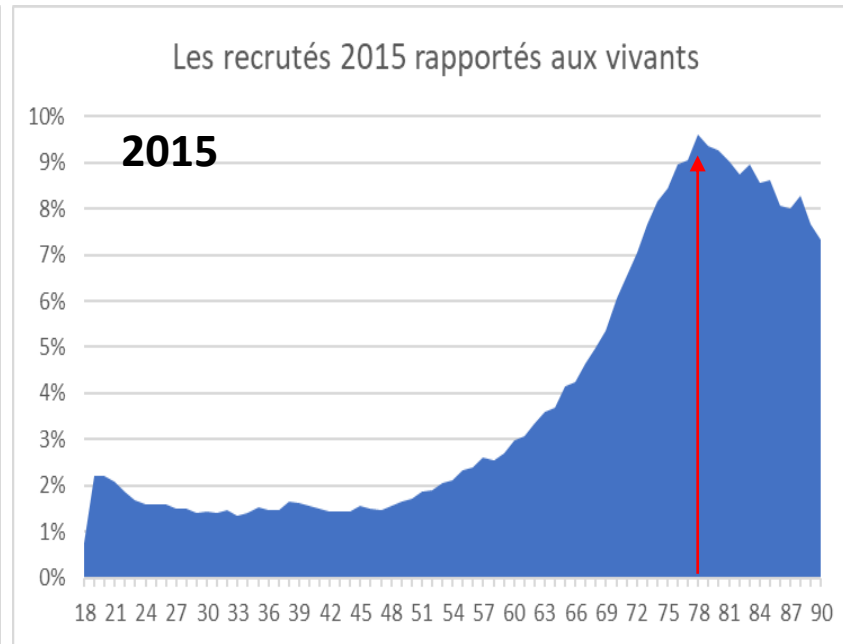
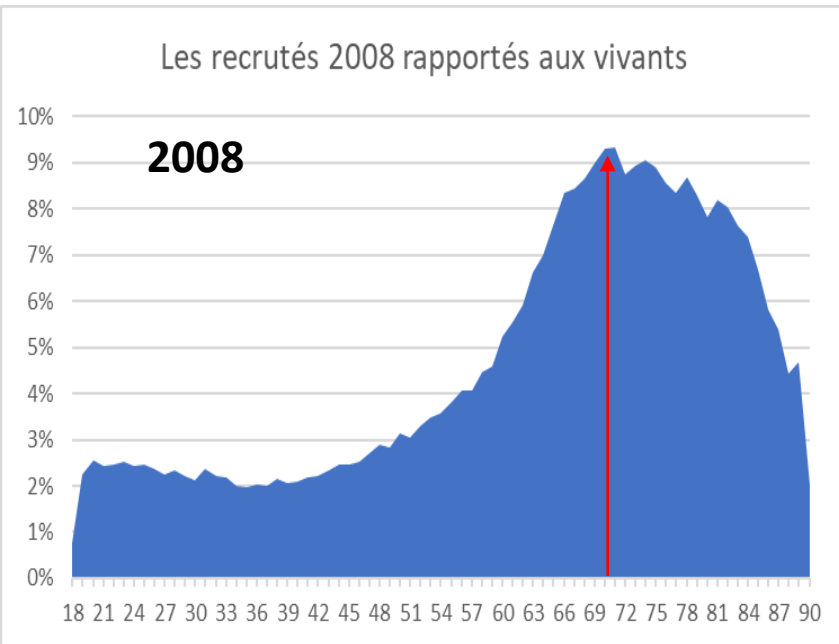
En effet ce sont les 2 extrêmes qui ont le plus progressé sur les 7 dernières années...

Les 35-54 ans progressent modestement (11.7%), essentiellement portés par la progression du PA dans cette tranche d'âge.

Source : Baromètre de la générosité S1 2023 - Vision Donateur

LE DÉFICIT DE DONATEURS 35-54 ANS : UNE NOUVEAUTÉ ?

La pénétration des recrutés par âges, en % des vivants



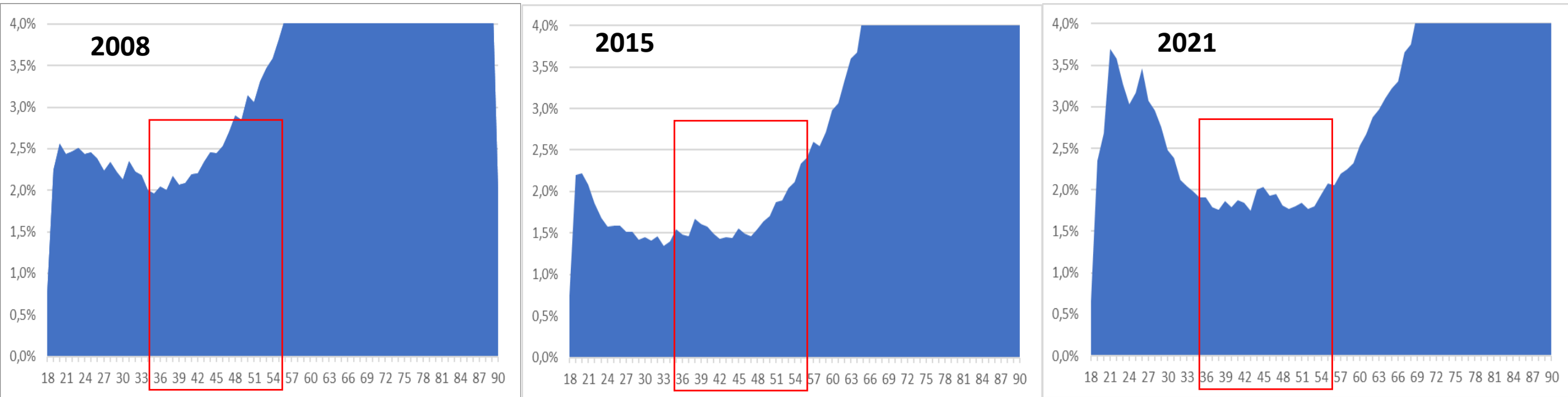
Source : Baromètre de la générosité S1 2022 - Vision Donateur

La collecte de demain étant déterminée par le recrutement d'aujourd'hui, on compare les profils « âge » des recrutés de 2008, 2015, 2021...

Le pic du recrutement vieillit dangereusement...

LE DÉFICIT DE DONATEURS 35-54 ANS : UNE NOUVEAUTÉ ?

La pénétration des recrutés par âges, en % des vivants



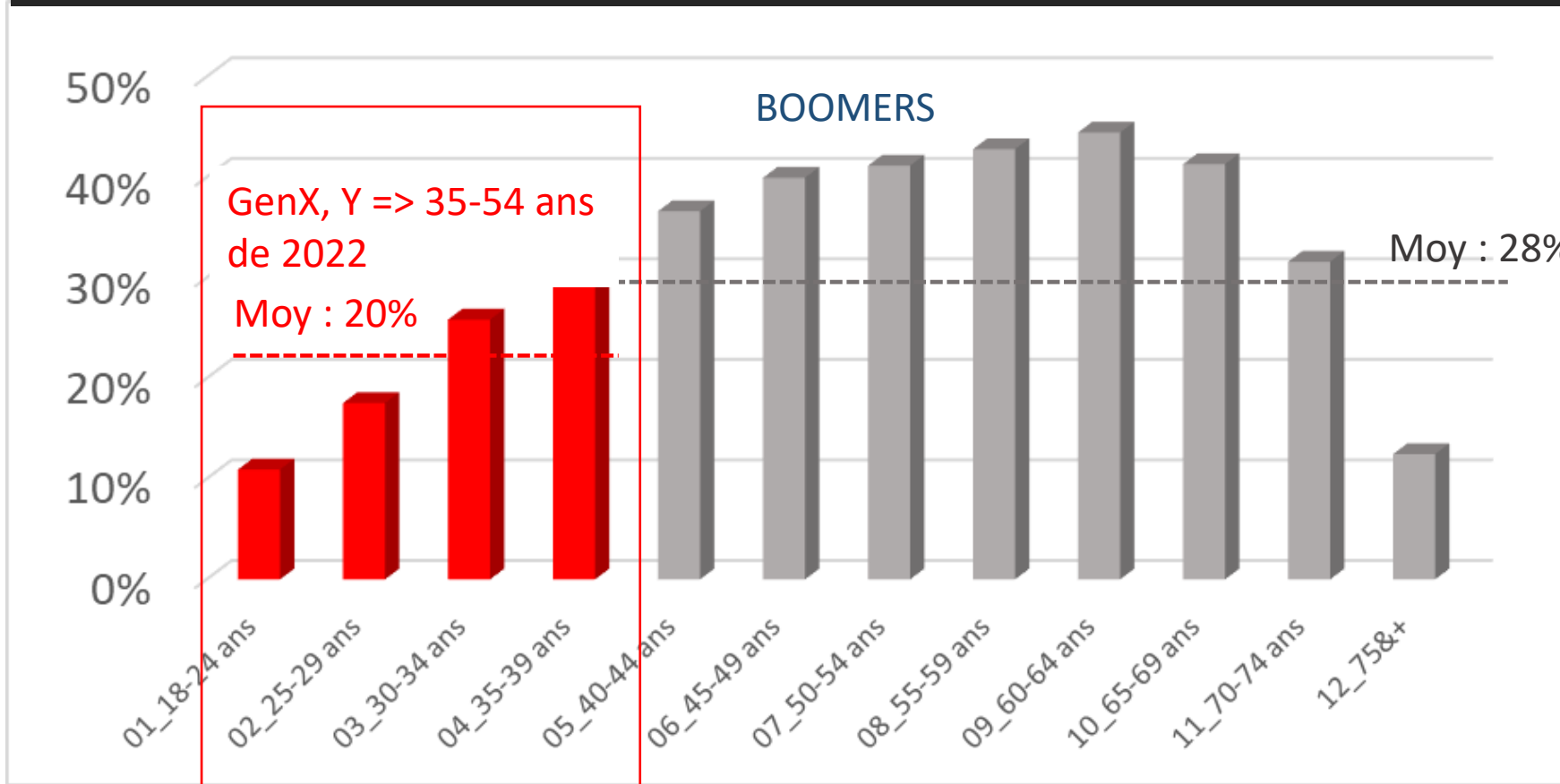
Source : Baromètre de la générosité S1 2022 - Vision Donateur

Parallèlement, le déficit de recrutement sur les actifs 35-54 ans perdure.

La densité de nouveaux donateurs progresse légèrement, mais le creux de la vague s'accroît en raison de la forte progression du recrutement des plus jeunes...

LA « FIDÉLITÉ », À LONG TERME, SELON L'ÂGE AU RECRUTEMENT

% de donateurs de 2008 encore donateurs en 2022 selon l'âge en 2008



Source : Baromètre de la générosité S1 2023 - Vision Donateur

Les actifs « 35-54 ans » de 2022 étaient les « 20-39 ans » de 2008.

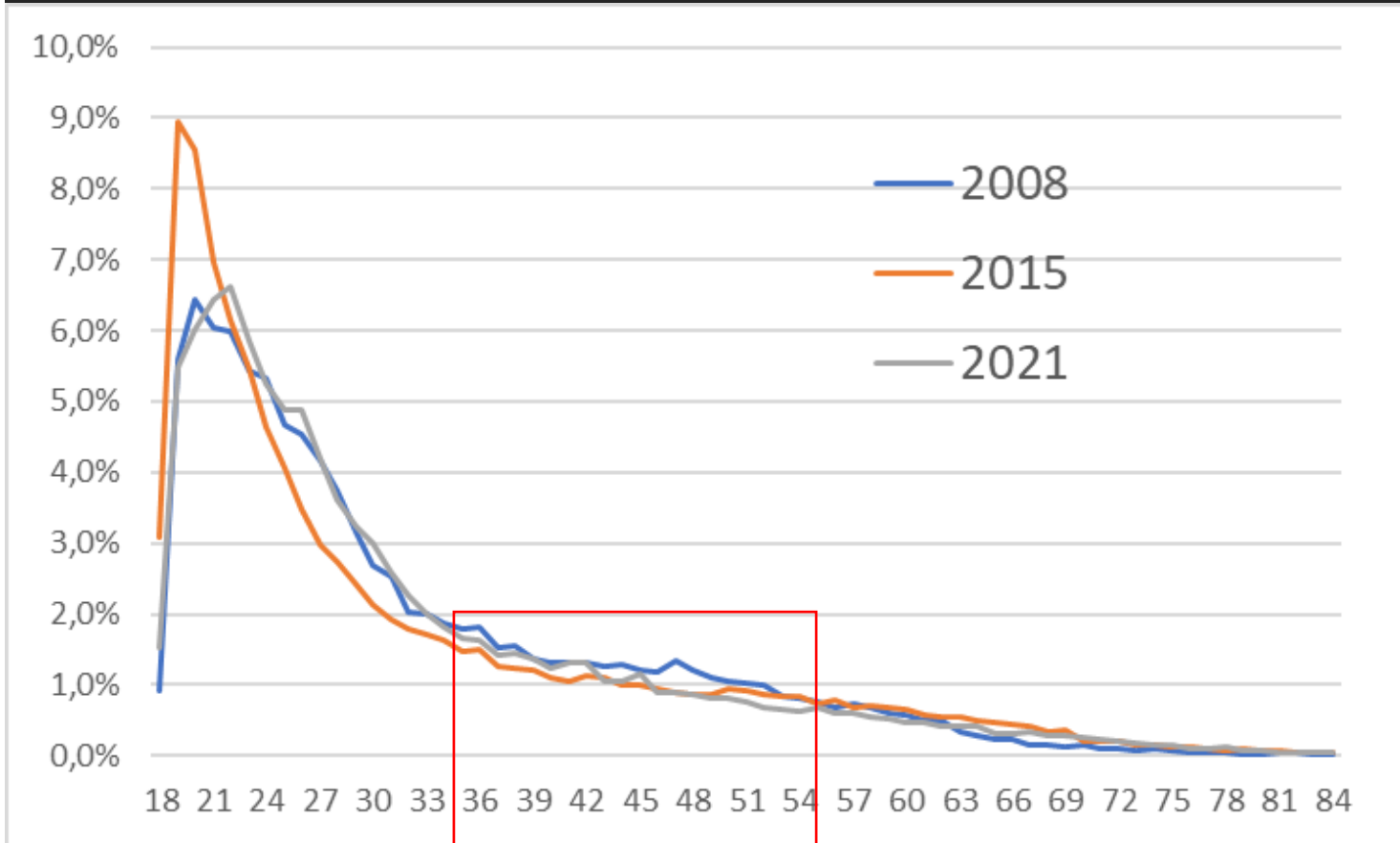
On observe leur fidélité au don avec un recul de 15 ans (quelle que soit l'organisation, le type de paiement et de canal...)

→ Les GenX ou Y recrutés en 2008 ont relativement peu fidélisé, puisque seuls 20% des recrutés de 18 à 39 ans en 2008 étaient encore donateurs en 2022

LE PROFIL DES RECRUTÉS, PAR CANAUX ET TYPES DE SOUTIEN

Recrutés PA en Face à face (F2F)

La distribution des recrutés PA F2F par âges en 2008, 2015, 2021



Quelle que soit l'année analysée, le recrutement par F2F connaît un « pic » avant 25 ans et diminue fortement avec l'âge...
(Très peu de recrutés ont plus de 40 ans)

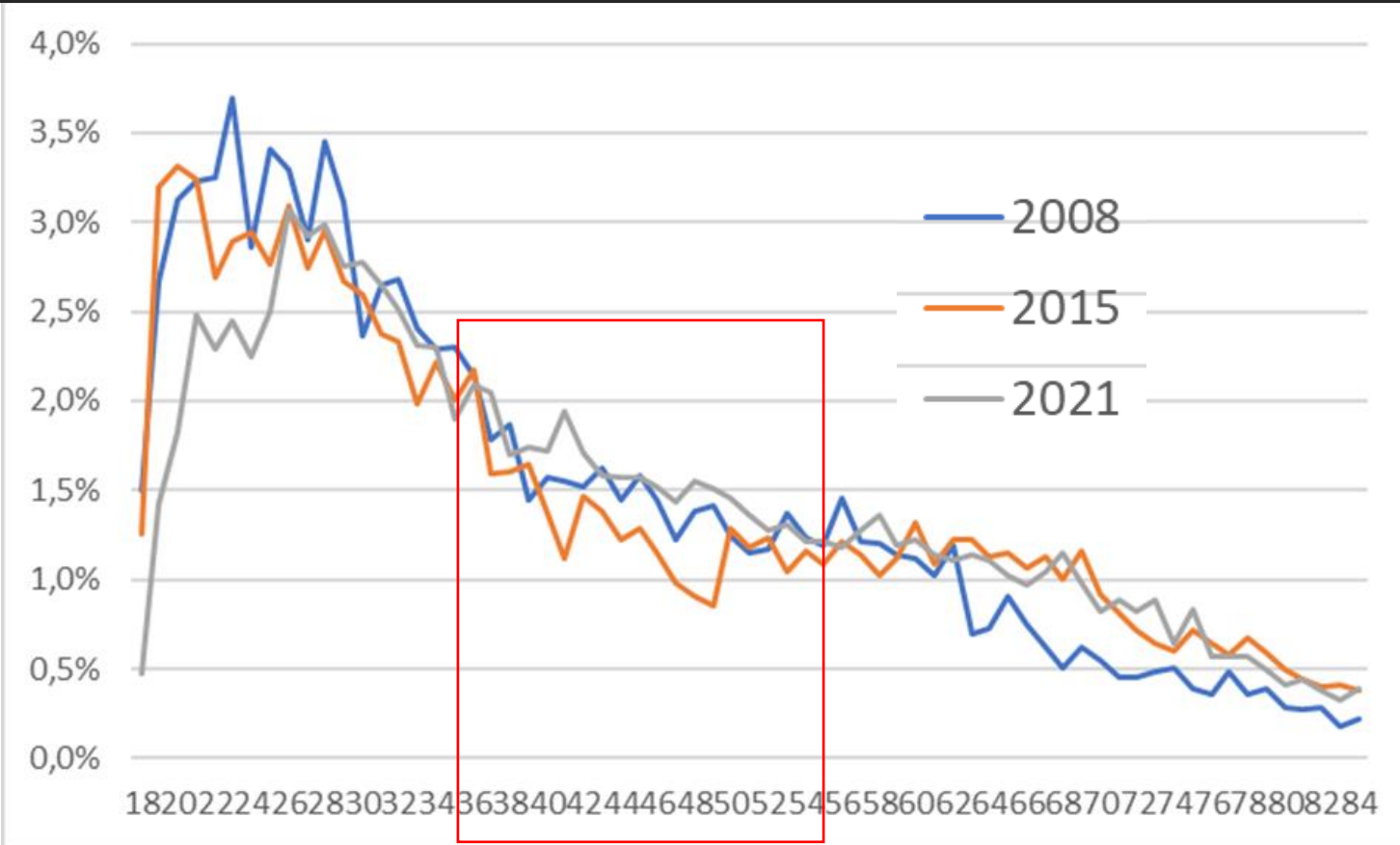
Pour ce canal on observe :
→ **UN EFFET D'ÂGE** très marqué

Source : Baromètre de la générosité S1 2022 - Vision Donateur

LE PROFIL DES RECRUTÉS, PAR CANAUX ET TYPES DE SOUTIEN

Recrutés PA hors F2F

La distribution des recrutés PA non F2F par âges en 2008, 2015, 2021



Pour le recrutement direct de prélevés hors F2F (Via internet, Leads to call, DRTV etc.), l'évolution est similaire, mais beaucoup moins marquée.

Avec un « plateau » de recrutement chez les 35-54 ans, (et même, désormais au-delà) similaire en 2008, 2015 et 2021.

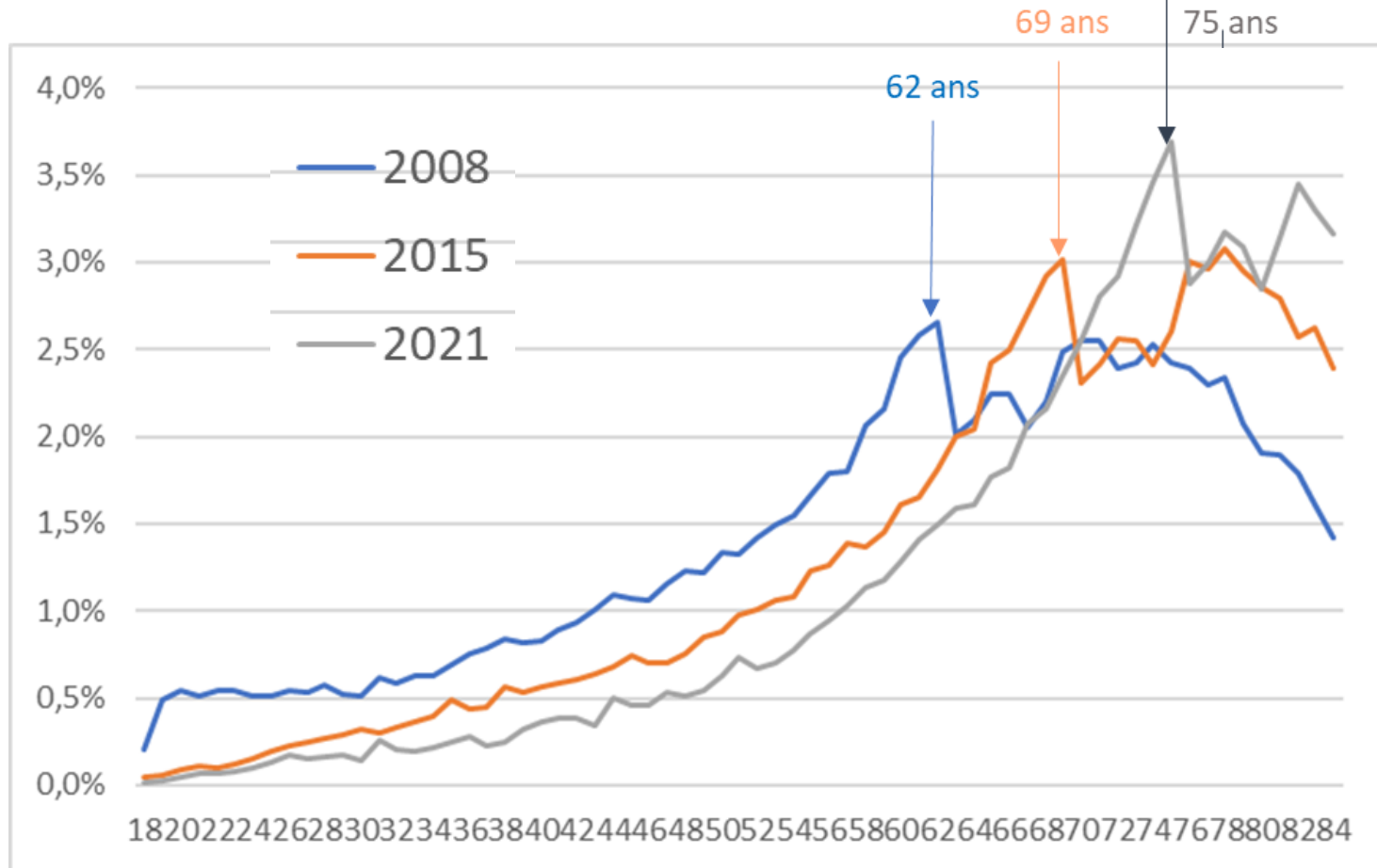
Pour ce canal on observe :
 → **UN EFFET D'ÂGE moins marqué**

Source : Baromètre de la générosité S1 2022 - Vision Donateur

LE PROFIL DES RECRUTÉS, PAR CANAUX ET TYPES DE SOUTIEN

Recrutés DP OFF

La distribution des recrutés DP OFF par âges en 2008, 2015, 2021



Pour le recrutement de donateurs DP offline (essentiellement papier), l'évolution est très nette : le pic de recrutés passe progressivement de 62 ans, à 69, puis à 75 ans... exactement « synchro » avec les années d'observation.

Pour ce canal on observe clairement :
 → **UN EFFET GÉNÉRATIONNEL**

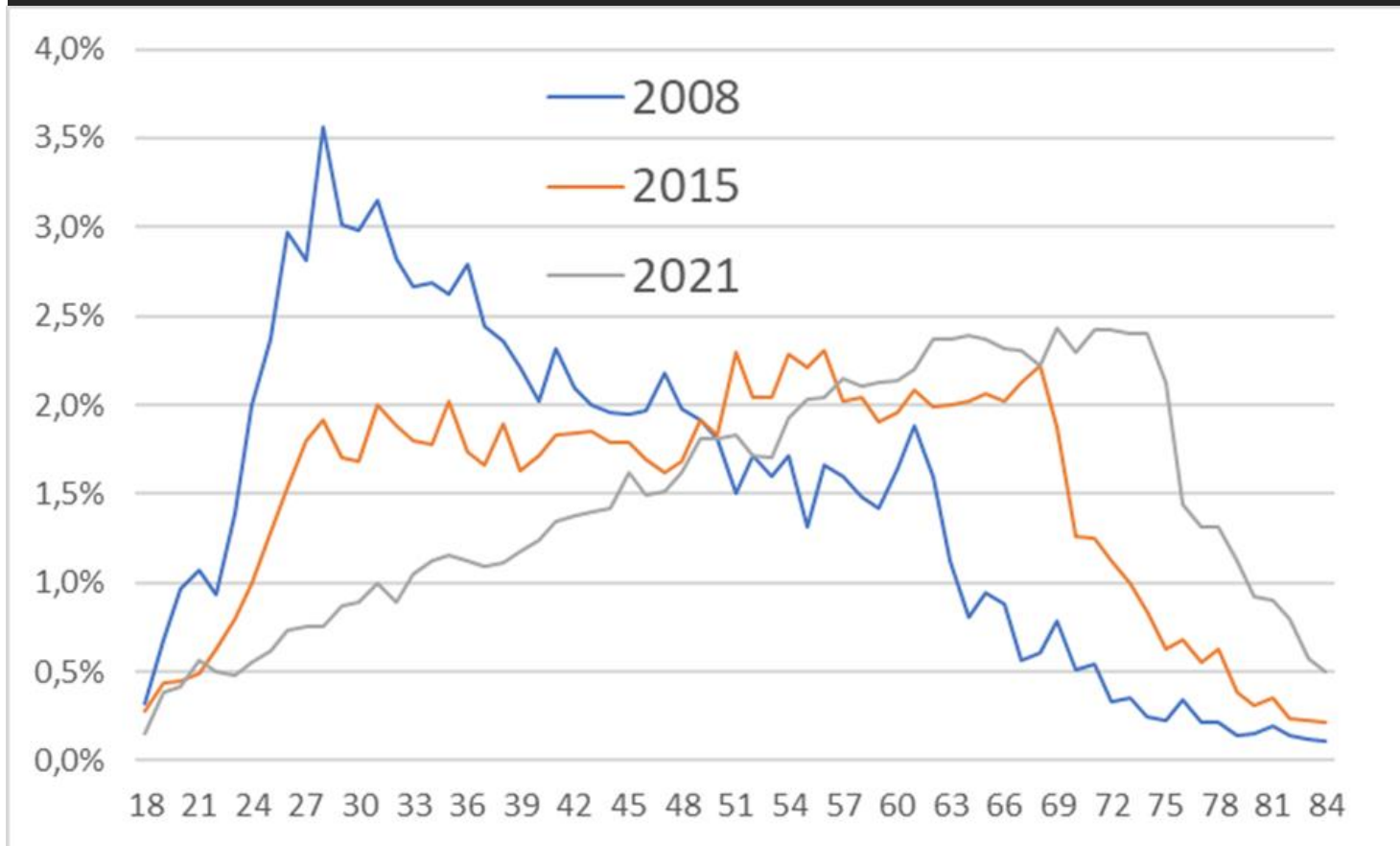
Le recrutement DP offline vieillit avec la génération qui était réceptive au MD papier (*les plus âgés des Boomers et la génération supérieure, dite « silencieuse »*)

Source : Baromètre de la générosité S1 2022 - Vision Donateur

LE PROFIL DES RECRUTÉS, PAR CANAUX ET TYPES DE SOUTIEN

Recrutés DP ON

La distribution des recrutés DP ON par âges en 2008, 2015, 2021



Source : Baromètre de la générosité S1 2022 - Vision Donateur

Pour le recrutement de donateurs DP online, on observe un autre cas de figure, avec :

- en 2008, un recrutement pic sur les populations de jeunes trentenaires ;
- en 2015, un « plateau » jusqu'à 70 ans ;
- en 2021, une croissance du recrutement jusqu'à 70 ans.

Pour ce canal on observe :

→ **UNE ÉVOLUTION INFRA-GÉNÉRATIONNELLE**

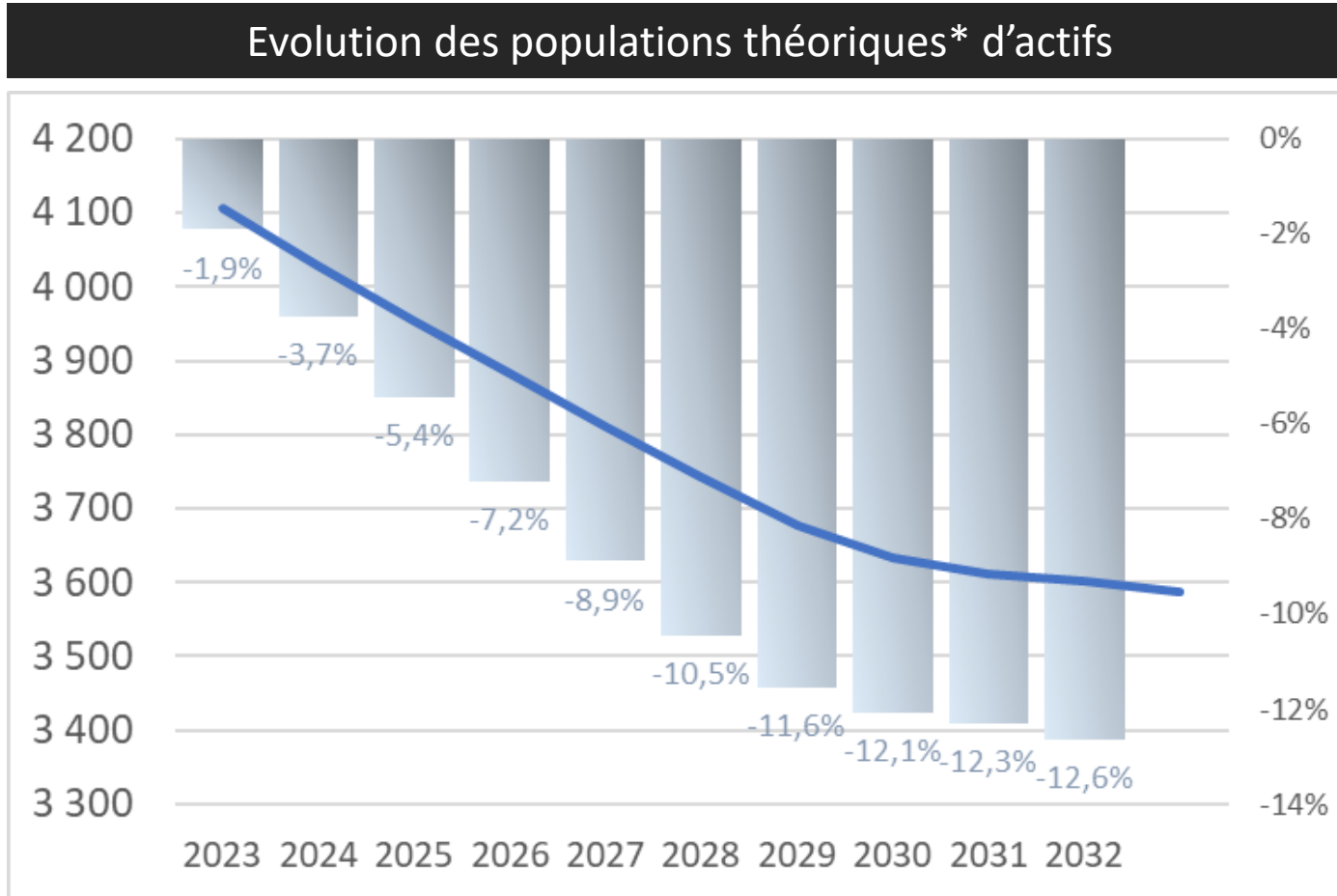
Après les primo adoptants (*early adopters*) du début, **l'usage du digital se diffuse sur les populations traditionnelles du don (+ âgés)**

Par contre, au-delà de 75 ans (70, en 2015), le recrutement chute, on a donc un autre **effet générationnel**

DEMAIN :
L'EXTRAPOLATION,
À PARTIR DES TENDANCES
STRUCTURELLES ET DES
CARACTÉRISTIQUES
INDIVIDUELLES



UNE DÉMOGRAPHIE DÉFAVORABLE

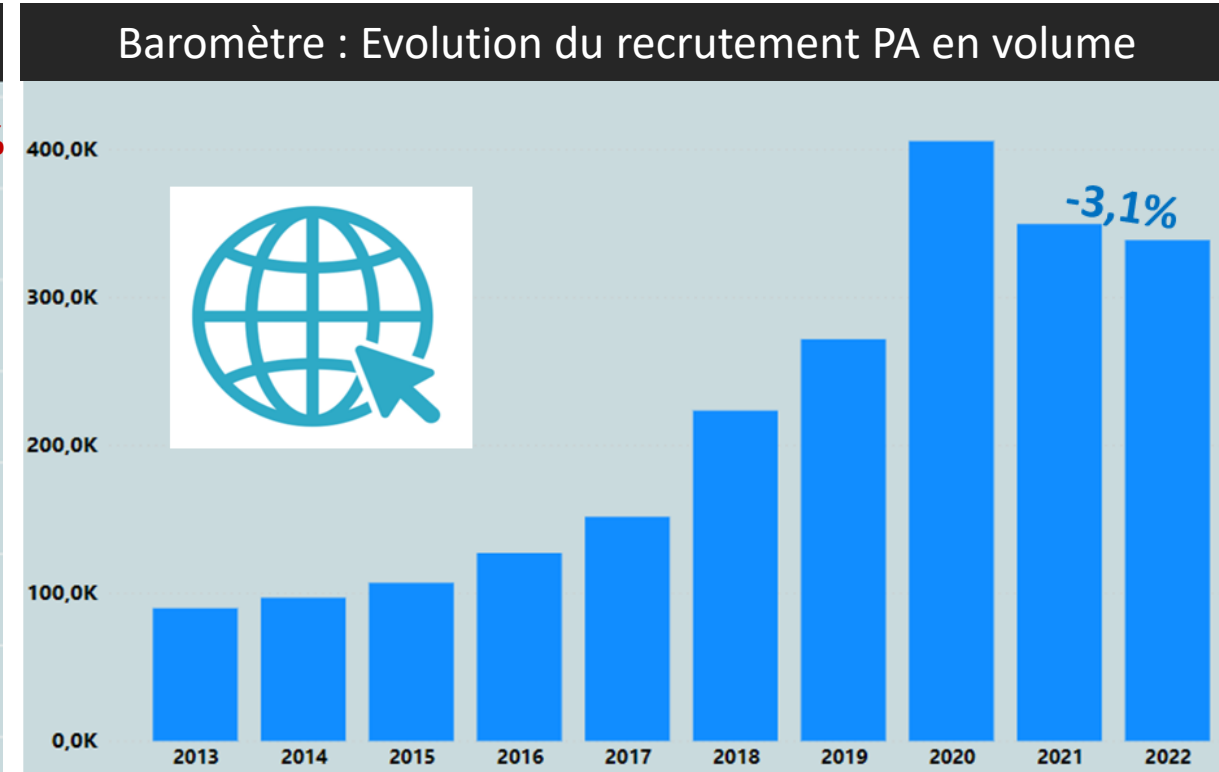
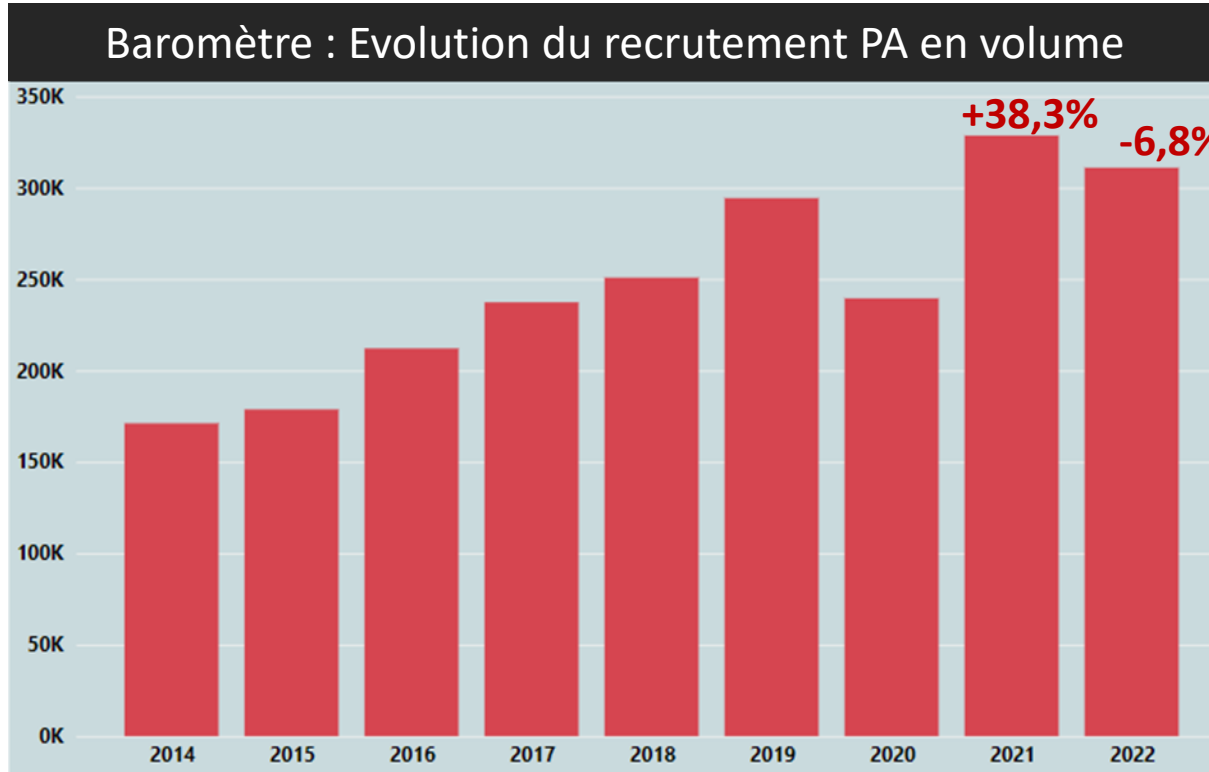


L'évolution démographique est clairement défavorable, avec un **potentiel d'actifs amené à diminuer de plus de 10% dans les 10 années qui viennent**

* basées sur le nombre de naissances de la période sans tenir compte des décès

Source : INSEE

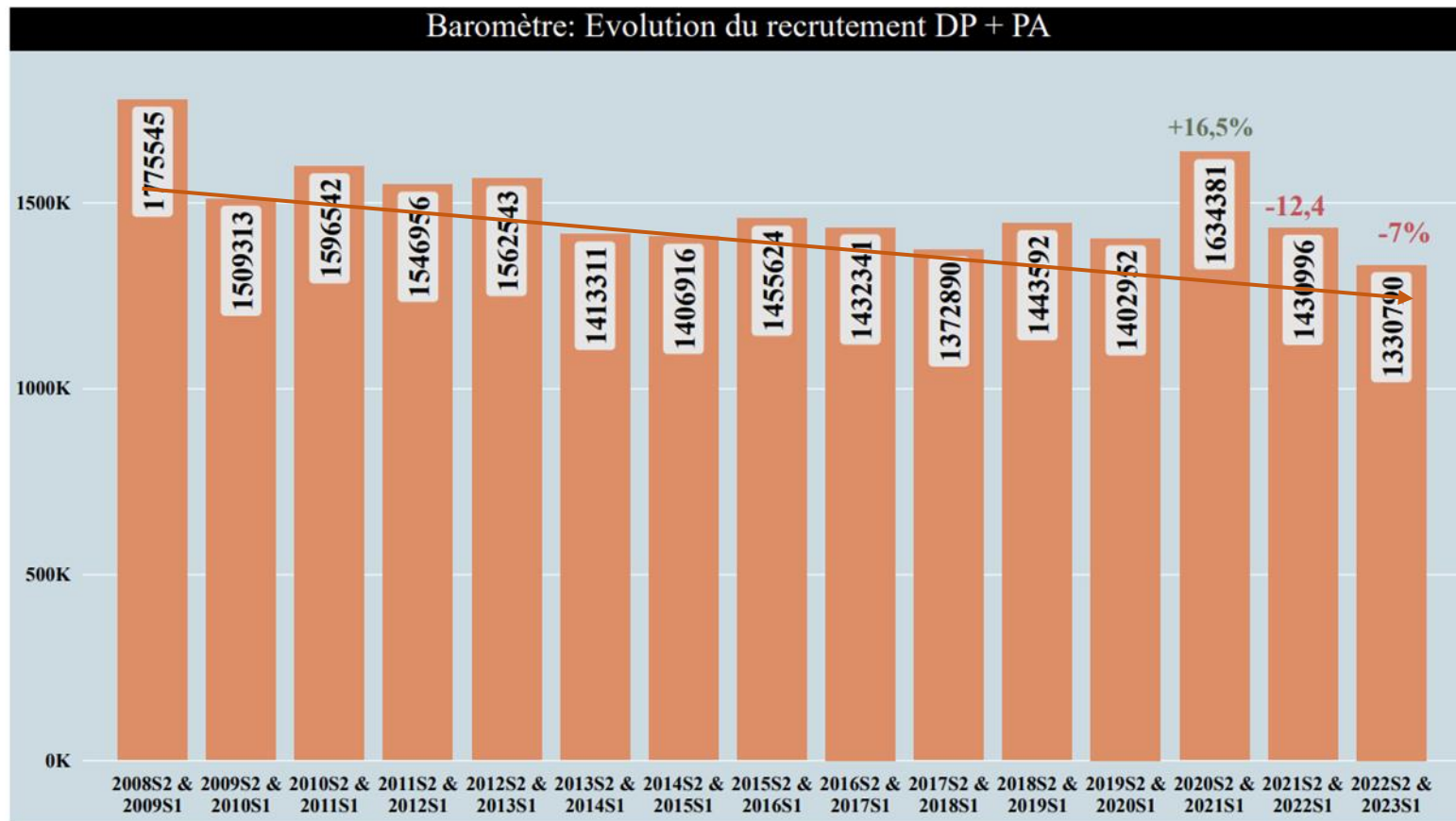
LEURS MODES DE SOUTIEN QUI PATINENT



Source : Baromètre de la générosité S1 2023 - Vision Collecte

Alors que les 2 piliers du développement de la collecte reposent sur le Prélèvement automatique d'une part, et sur le digital au sein des dons DP, **les évolutions récentes sont peu encourageantes, après une décennie de forte progression...**

DANS UNE CONTEXTE D'ACQUISITION EN BAISSSE

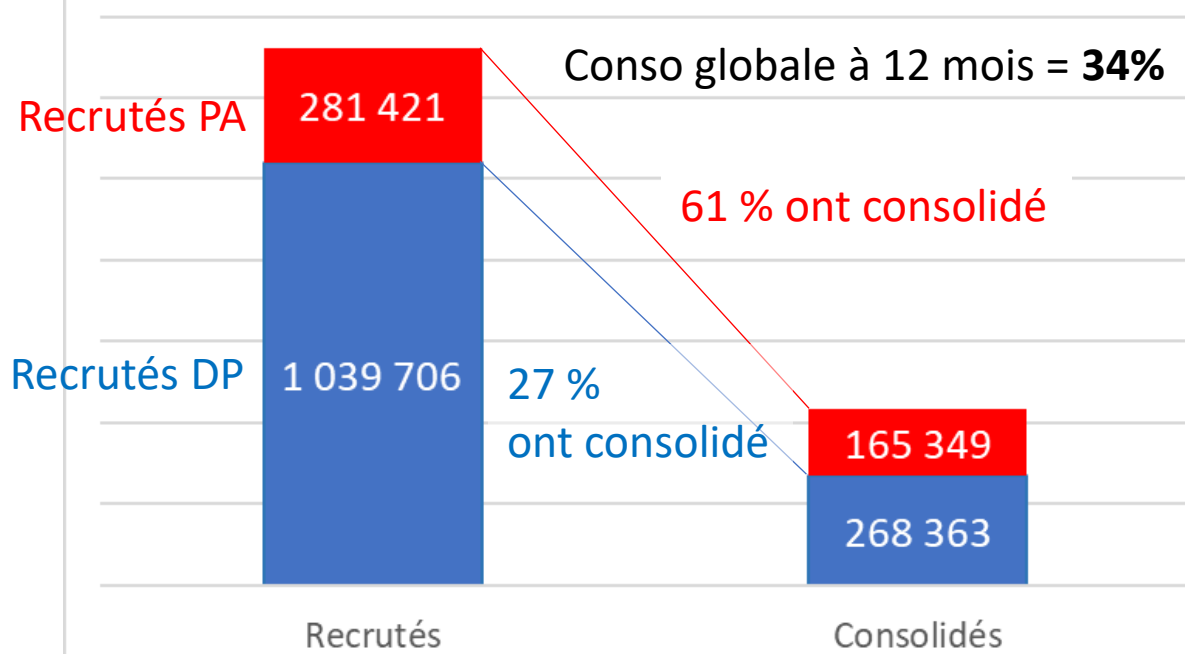


Globalement la baisse du recrutement (avec la chute du recrutement papier) s'annonce défavorable pour le développement des donateurs « actifs ».

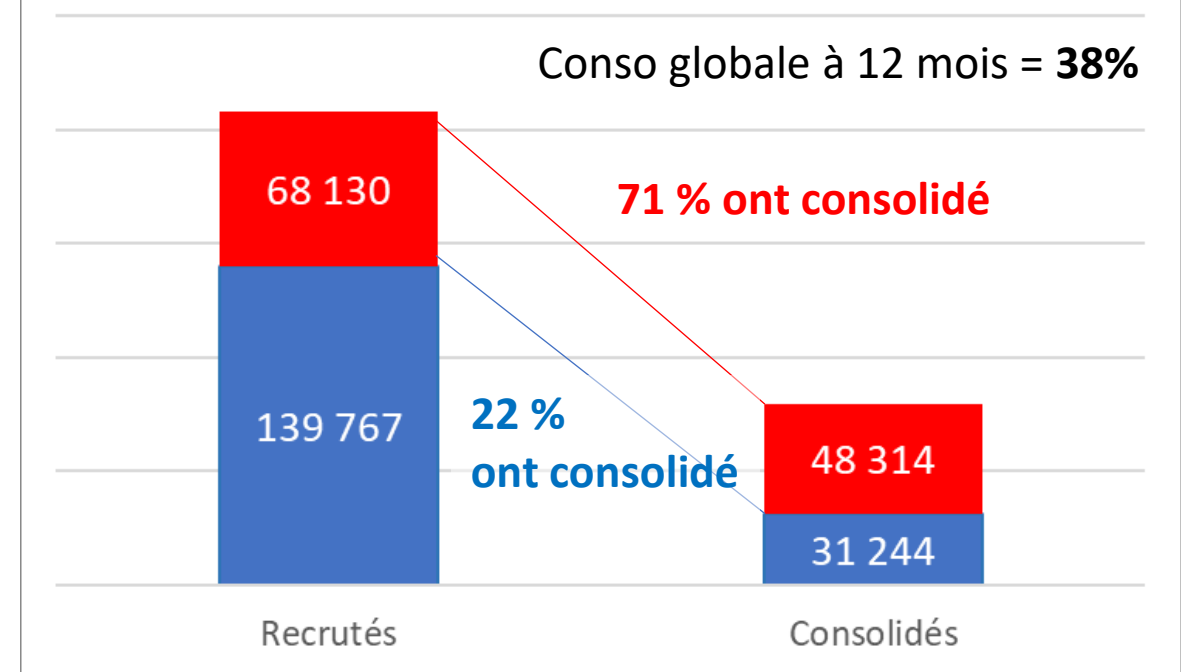
Source : Baromètre de la générosité S1 2023 - Vision Collecte

MAIS « DES ACTIFS » QUI DEVRAIENT ASSURER UNE PLUS GRANDE PÉRENNITÉ

Conso à 12 mois de tous les recrutés 2021



Conso à 12 mois des recrutés 35-54 ans 2021



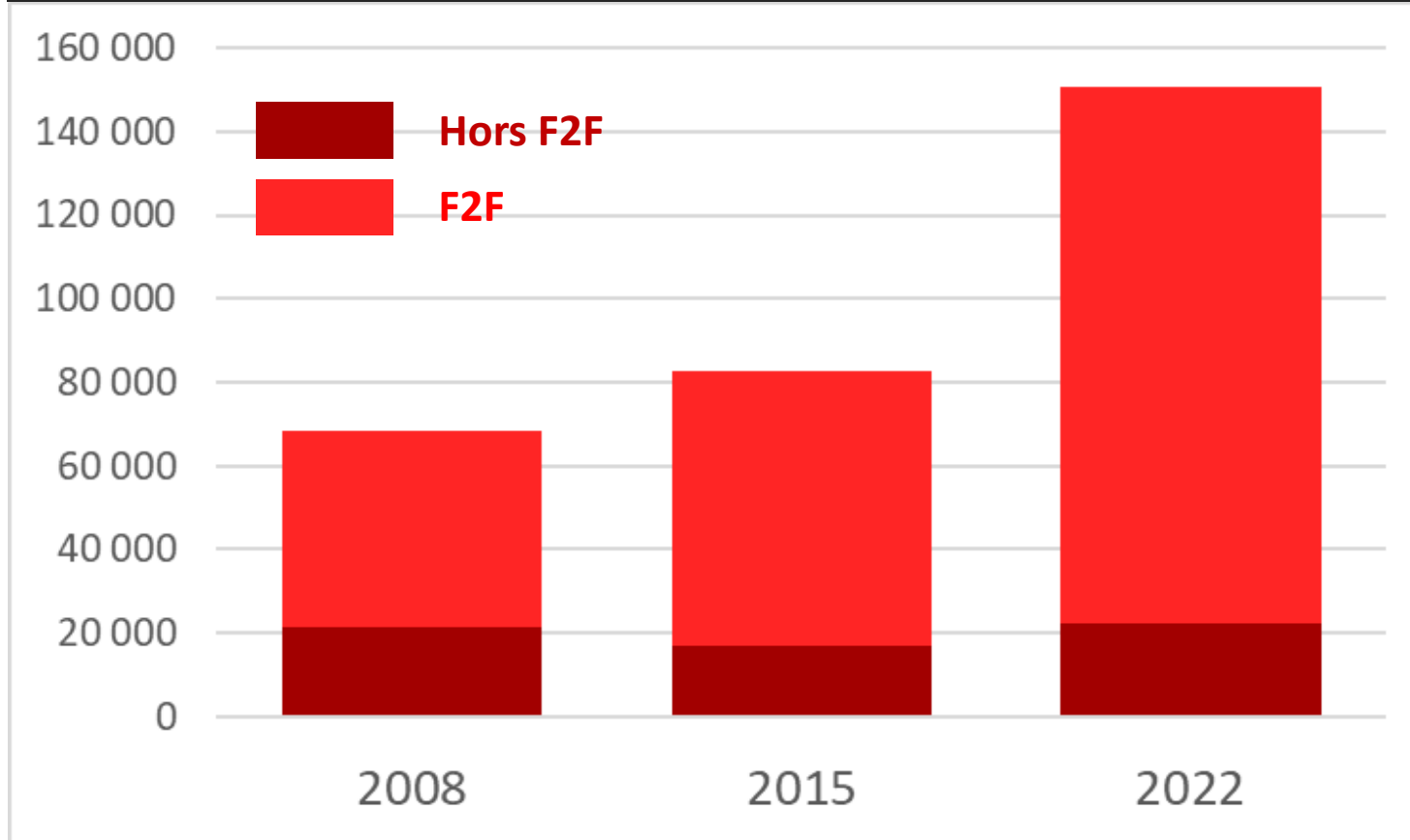
Source : Baromètre de la générosité S1 2023 - Vision Donateur

Quand on compare la consolidation, à 12 mois, des recrutés de 35-54 ans, on constate qu'ils consolident moins bien pour les DP et significativement mieux pour les recrutés en PA

→ La proportion entrant en PA étant plus importante, les 35-54 ans consolident mieux que les autres donateurs

ET UNE RELÈVE RENTRÉE EN PA PLUS PRÉCOCE...

Estimation du nombre de recrutés en PA de 18-34 ans



Source : Baromètre de la générosité S1 2023 - Vision Donateur

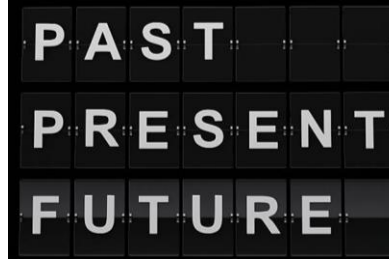
Point favorable :

Jamais les organisations n'ont recruté autant de jeunes donateurs. La générosité démarre de plus en plus jeune.

Lorsque les GenY et Z deviendront actifs (35-54 ans), une part significative d'entre eux auront déjà été initié au don par prélèvement

→ Des potentiels à ne pas perdre de vue et à conquérir ou reconquérir, en temps et en heure...

LES ACTIFS ET LE DON ?

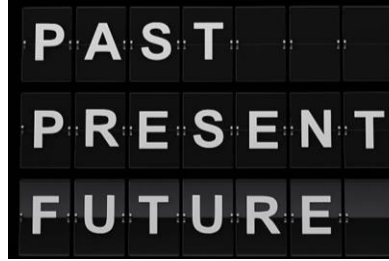


Enseignements de cette étude

LES « 35-54 ANS » ET LE DON AUJOURD'HUI

- La tranche d'âge où le pourcentage de donateurs est le plus faible
- Mais une population qui rentre dans le don avec des montants plus élevés, et qui augmente sa générosité avec l'âge en multipliant ses soutiens.
- Qui atteignent cependant, rarement, les niveaux de générosité des « grands donateurs »
- Ils ont une préférence marquée pour le don récurrent (PA)
- Avec une consolidation supérieure à la moyenne pour ce mode de soutien
- Enfin, leur média privilégié, aussi bien en DP qu'en PA est l'internet

LES ACTIFS ET LE DON ?



Enseignements de cette étude

15 ANS DE MUTATION DE LA GÉNÉROSITÉ

- Un déficit qui ne date pas d'aujourd'hui : constaté tout aussi bien en 2008, 2015, 2021
- L'évolution des Médias de la générosité semble l'élément déterminant :
 - Alors que le « Face à Face » est, plus que jamais, le canal privilégié pour recruter les plus jeunes, futurs 35-54 ans, ceux-ci fidélisent très mal dans le temps
 - Par ailleurs, on pourra de moins en moins compter sur le Média postal, seul, dont l'efficacité à recruter s'érode de génération en génération : des Boomers, aux X, Y et Z
 - Les Médias numériques s'avèrent leurs canaux (finisseurs) naturels tant en prospection qu'en fidélisation, mais leur progression est ralentie sur la période récente

France générosités

Le syndicat des associations et fondations qui font appel à la générosité

ACAT France · Action contre la Faim · Action Education · Action Enfance · AFM - Téléthon · Agence du don en nature · AIDES · ALIMA · American Hospital of Paris · Amnesty International France · APF France handicap · Apprentis d'Auteuil · Asmae - Association sœur Emmanuelle · Association France Alzheimer · Association Petits Princes · Association Valentin Haüy · ATD Quart Monde · Aviation Sans Frontières · Break Poverty Foundation · Bureau International Catholique de l'Enfance · CARE France · CCFD - Terre Solidaire · CFRT · Cité de la Musique – Philharmonie de Paris · COMPASSION IN WORLD FARMING FRANCE · Croix-Rouge française · Delta7 · Eclaireuses et Eclaireurs Unionistes de France · Electriciens sans frontières · EMMAÛS Solidarité · Enfance et Partage · Fédération Française de Cardiologie · Fédération Française des Associations de Chiens guides d'aveugles · Fédération Française des Banques Alimentaires · Fédération Française des diabétiques · Fédération Nationale CAMI Sport et Cancer · FIDESCO · Fonds Adie · Fondation Abbé Pierre · Fondation ARC pour la recherche sur le cancer · Fondation ARSEP · Fondation Caritas France · Fondation CentraleSupélec · Fondation de France · Fondation de l'Armée du Salut · Fondation de l'Avenir pour la recherche médicale appliquée · Fondation de Montcheuil · Fondation des Amis de l'Atelier · Fondation des Monastères · Fondation du Judaïsme Français · Fondation du patrimoine · Fondation du Protestantisme · Fondation du Souffle · Fondation Française de l'Ordre de Malte · Fondation HEC · Fondation des Hôpitaux · Fondation Jérôme Lejeune · Fondation les amis de l'Arche · Fondation Marianiste · Fondation Notre Dame · Fondation Paralysie Cérébrale · Fondation Perce-Neige · Fondation pour la Nature et l'Homme · Fondation pour le Logement Social · Fondation Raoul Follereau · Fondation Terre de Liens · Fondation Voir & Entendre · FONDS DE DOTATION ONF-AGIR POUR LA FORÊT · Fonds Social Juif Unifié · FOODWATCH France · France Nature Environnement · France Parrainages · FRC - Neurodon · Frères des Hommes · FRM - Fondation pour la Recherche Médicale · GEFLUC · GERES · Greenpeace France · Habitat et Humanisme · Handicap International · Hôpital Fondation Adolphe de Rothschild · Human Rights Watch · Institut Curie · Institut du Cerveau · Institut Gustave Roussy · Institut Paoli-Calmettes · Institut Pasteur · La Chaîne de l'Espoir · La Cimade · La Fondation de Lille · La Jeunesse au Plein Air · La Mie de Pain · Laurette Fugain · L'Envol · Le Rire Médecin · Le Rocher Oasis des Cités (R.O.C) · Ligue contre le cancer · L'Œuvre d'Orient · LPO · L214 · Maisons d'accueil l'Îlot · Mécénat Chirurgie Cardiaque · Médecins du Monde · Médecins Sans Frontières · Nos petits frères et sœurs · Œuvre de Secours aux Enfants · Œuvre des Pupilles Orphelins et Fonds d'entraide des sapeurs-pompiers de France · Œuvre Falret · Ordre de Malte France · Orphéopolis · Oxfam France · Partage · Petits Frères des Pauvres · Plan International France · Planète Enfants & Développement · Pour un Sourire d'Enfant · Première Urgence Internationale · Scouts et Guides de France · Secours Catholique – Caritas France · Secours Islamique France · Secours populaire français · Sidaction · SNSM - Les Sauveteurs en Mer · Société de Saint-Vincent-de-Paul · Société Protectrice des Animaux · Solidarité Laïque · Solidarités International · Solidarités Nouvelles pour le Logement Union · SOS MEDITERRANEE FRANCE · SOS Sahel · SOS Villages d'Enfants · Toit à moi · Toutes à l'école · Un Enfant par la Main · UNAPEI · UNICEF France · Vaincre la Mucoviscidose · Vaincre le cancer – NRB · WELFARM · WWF France

www.francegenerosites.org